

KATALOG 2026

POLSKIE OBUWIE **BEZPIECZNE I ZAWODOWE**





PPO PP to wiodący producent obuwia bezpiecznego i zawodowego. Obecny na rynku od 1953 roku. Firma łączy w sobie bogate doświadczenie z nowoczesnymi rozwiązaniami technologicznymi, oferując produkty, które charakteryzują się niezawodnością, innowacyjnością oraz najwyższą jakością. Wyróżnia ją fakt, że obuwie produkowane jest w Polsce, co zapewnia pełną kontrolę nad procesem wytwarzania i gwarantuje najwyższy standard produktów.

PPO PP dysponuje ośmioma nowoczesnymi liniami technologicznymi do produkcji obuwia przy wykorzystaniu systemu bezpośredniego wtrysku. Dzięki zaawansowanej technologii oraz zastosowaniu wysokiej jakości materiałów, produkty firmy zapewniają nie tylko wyjątkowy komfort użytkowania, ale również niezawodność i trwałość w wymagających warunkach pracy. Obuwie PPO PP znajduje zastosowanie na wielu różnych stanowiskach, oferując użytkownikom wygodę i bezpieczeństwo w codziennych obowiązkach.

Zachęcamy do zapoznania się z aktualną ofertą oraz do promocji wysokiej jakości polskich produktów.



BEZPIECZEŃSTWO

Dbamy o bezpieczeństwo naszych pracowników oraz wszystkich użytkowników naszego obuwia, stale podnosząc ich wiedzę, kształtując ofertę w sposób poprawiający bezpieczeństwo i komfort pracy oraz zapewniając odpowiednie środki i rozwiązania mające wpływ na polepszenie organizacji i bezpieczeństwa pracy. Dążymy do stałego rozwoju standardów poprzez wdrażanie nowych inicjatyw, podnoszenie świadomości i odpowiedzialności szczególnie w obszarach, w których identyfikuje się największe ryzyka.

ZAUFIANIE

Budujemy zaufanie na każdym polu naszej działalności. Szczególną wagę przywiązujemy do tego, by dla naszych dostawców, klientów, partnerów biznesowych i pracowników stanowić wiarygodnego partnera opierającego podejmowane zadania na etyce, odpowiedzialności, prawdziwości działań i uczciwości, przestrzegającego podjęte obietnice i zobowiązania. Zaufanie jest dla nas systemem wartości firmy i ważnym czynnikiem kształtowania relacji międzyludzkich. Jest fundamentem efektywnej i długofalowej współpracy.

ODPOWIEDZIALNOŚĆ

Wywiązujemy się z naszych zobowiązań wobec pracowników i klientów. Poczucie odpowiedzialności za podjęte zobowiązania, stan środowiska naturalnego, bezpieczeństwo, etyka oraz przestrzeganie prawa i norm moralnych stanowią nieodzowny element funkcjonowania naszej firmy. Budujemy trwałe relacje z klientami, dystrybutorami i pracownikami firmy dzięki transparentnej działalności, terminowości, wiarygodności i opartej na wzajemnym zaufaniu współpracy.

Nasze wartości stanowią fundamenty kultury naszej organizacji

Zrównoważony rozwój



Troska o środowisko

Dbamy o rozwój i środowisko w całym łańcuchu wartości firmy.

Innowacyjność i rozwój

Stale zwiększamy produktywność naszych procesów, dbamy o innowacyjność i maksymalizujemy wykorzystanie materiałów pochodzących z recyklingu w naszych technologiach.

Program klimatyczny

Nasz program klimatyczny obejmuje cele redukcji CO₂, wykorzystanie naturalnej energii oraz ograniczanie emisji naszych zakładów i technologii.

Efektywność środowiskowa.

Stale zwiększamy efektywność środowiskową naszych zakładów i dostawców. Nasze technologie i automatyzacja mają na celu poprawę wydajności surowcowej, energetycznej, wodnej i chemicznej.

Polityka zrównoważonego rozwoju w firmie PPO PP

Zrównoważony rozwój jest podstawą strategii biznesowej i działań firmy. Wspólnie pracujemy na lepsze jutro

„Każdy z nas ma swoją rolę do spełnienia, bo chodzi o naszą wspólną przyszłość”

Środowisko pracy

Promujemy przyjazne środowisko pracy, dbamy o zdrowie i bezpieczeństwo naszych pracowników i partnerów oraz odpowiedzialność społeczną.

Zaangażowanie w miejscu pracy

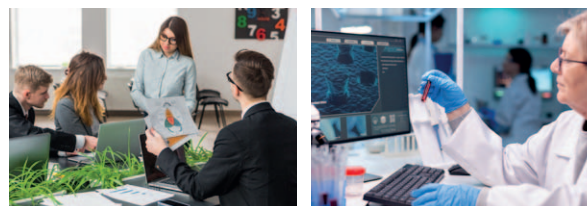
Pracujemy nad zwiększeniem zaangażowania pracowników, różnorodnością zespołu i dobrze zarządzanym środowiskiem pracy na każdym polu działania.

Zdrowie i bezpieczeństwo

Jako firma działająca w branży BHP kształtujemy naszą ofertę w celu maksymalnej poprawy bezpieczeństwa pracy, szkolimy służby BHP oraz uczestniczymy w targach i konferencjach, by zwiększać świadomość służb BHP w kierunku minimalizacji ryzyka wypadków przy pracy.

Spoleczna odpowiedzialność

Uczestniczymy w wybranych programach wsparcia lokalnych społeczności, wspieramy potrzebujących i współpracujemy z ośrodkami badawczymi.



Nadzór nad działalnością

Zapewniamy zrównoważony łańcuch dostaw, przestrzegamy etycznych praktyk biznesowych i w sposób przejrzysty przedstawiamy dane z naszej działalności.

Etyczne praktyki biznesowe

Dbamy o to, by wszystkie nasze działania były etyczne, prowadzone w sposób odpowiedzialny społecznie z uwzględnieniem wartości, poczucia odpowiedzialności, uczciwości a także traktowania innych osób jak równych sobie. Ważna dla nas jest współpraca i partnerstwo.

Zrównoważony łańcuch dostaw

Wraz z naszymi dostawcami i siecią dystrybucji dążymy do tworzenia przejrzystego i zrównoważonego łańcucha dostaw.

Przejrzysta sprawozdawczość

Jesteśmy firmą z wieloletnią tradycją i doświadczeniem, cieszymy się zaufaniem klientów i promujemy przejrzystą sprawozdawczość na temat naszej działalności.

Obuwie produkowane przez PPO PP spełnia wymagania dla środków ochrony indywidualnej zgodnie z Rozporządzeniem Parlamentu Europejskiego i Rady (UE) 2016/425 oraz z odpowiednią normą:

- **EN ISO 20345:2022** Środki Ochrony Indywidualnej - Obuwie bezpieczne (z podnoskiem zabezpieczającym palce stopy, którego wytrzymałość jest badana przy uderzeniu o energię 200 J)
- **EN ISO 20347:2022** Środki Ochrony Indywidualnej - Obuwie zawodowe (bez podnoska ochronnego / bezpiecznego)
- **EN ISO 20349-2:2017** Środki ochrony indywidualnej - Obuwie chroniące przed cząstkami roztopionego metalu - Wymagania i metody badania

Kategorie obuwia bezpiecznego

SB	obuwie spełniające wymagania podstawowe (w tym m. in. ochrona palców i poślizg na podłożu z płytek ceramicznych pokrytych NaLS)
S1	jak SB + zamknięty obszar pięty + właściwości antyelektrostatyczne + absorpcja energii w obszarze pięty
S2	jak S1 + przepuszczalność wody i absorpcja wody
S3	jak S2 + odporność na przebicie (wkładka metalowa typu P) + urzeźbiona podeszwa
S4	jak SB + zamknięty obszar pięty + właściwości antyelektrostatyczne + absorpcja energii w obszarze pięty
S5	jak S4 + odporność na przebicie (wkładka metalowa typu P) + urzeźbiona podeszwa
S6	jak S2 + wodoodporność obuwia
S7	jak S3 + wodoodporność obuwia

Symbole właściwości przeciwpoślizgowych

Ø	brak badania odporności na poślizg (dotyczy obuwia do celów specjalnych, zawierających kolce, metalowe ówiewki ...)
SR	odporność na poślizg na podłożu ceramicznym pokrytym gliceryną

Obuwie bezpieczne kategorii S1P, S3, S5 i S7 jest wyposażone w podeszwę antyprzebiciową wykonaną z metalu lub materiału tekstylnego. W przypadku obuwia certyfikowanego zgodnie z normą EN ISO 20345:2022 już na podstawie oznaczenia można ustalić rodzaj ochrony przed przebiciem. Wkładki tekstylne są oznaczone dodatkową literą S lub L – brak dodatkowej litery oznacza, że obuwie posiada antyprzebiciową podeszwę stalową. Przykład:

- **S3:** Obuwie bezpieczne z metalową ochroną przed przebiciem
- **S3L:** Obuwie bezpieczne z niemetalem ochroną przed przebiciem zgodną ze standardowymi wymaganiami
- **S3S:** Obuwie bezpieczne z niemetalem ochroną przed przebiciem zgodną z podwyższonymi wymaganiami

Symbole właściwości dodatkowych

P	odporność na przebicie, stalowa wkładka antyprzebiciowa (średnica gwoźdźcia testowego 4,5 mm)
PL	odporność na przebicie, niemetalem wkładka antyprzebiciowa (średnica gwoźdźcia testowego 4,5 mm)
PS	odporność na przebicie, niemetalem wkładka antyprzebiciowa (średnica gwoźdźcia testowego 3 mm)
C	obuwie częściowo przewodzące
A	obuwie antyelektrostatyczne
HI	izolacja spodu od ciepła
CI	izolacja spodu od zimna
E	absorpcja energii w obszarze pięty
WR	wodoodporność
M	ochrona śródstopia
AN	ochrona kostki
CR	odporność na przecięcie
SC	ścieranie nadnoska
WPA	przepuszczalność i absorpcja wody
HRO	odporność na kontakt z gorącym podłożem
FO	odporność podeszew na olej napędowy
LG	pryczepność podeszwy na drabinie

W przypadku tekstylnej ochrony przed przebiciem różnica polega na średnicy gwoźdźcia testowego używanego do wywierania nacisku na podeszwę. Gwoździe o mniejszej średnicy (3,5 mm) wytwarza większy nacisk, dlatego ochrona przed przebiciem jest wyższa (wyższe wymagania) niż w przypadku gwoźdźcia o większej średnicy (podstawowe wymagania).

Na wszystkie produkty posiadamy certyfikaty oceny typu UE wydane przez polskie jednostki notyfikowane.



PPO SPORTY X-TREME

cholewki z mikrofibry o strukturze nubuku zapewniają wysoką oddychalność obuwia

przyjazna skórze stopy, higroskopijna wyściółka z filtrem aktywnego węgla o właściwościach przeciwpotnych gwarantuje odpowiedni mikroklimat stopom

stabilna, lekka i sprężysta podeszwa PU/PU odporna na ścieranie, rozciąganie i hydrolizę

równomierne rozprowadzanie siły nacisku zarówno w pracy statycznej jak i dynamicznej

ergonomiczna podeszwa z dwuwarstwowego poliuretanu PU/PU zapewnia elastyczność i komfort pracy

konstrukcja bieżnika zapewnia odprowadzanie płynu na zewnątrz i nie dopuszcza do gromadzenia się brudu co wpływa na zwiększenie przyczepności i umożliwia zachowanie niezmiennego poziomu przyczepności zapobiegając zjawisku aquaplaningu i zapewniając kontrolę na różnych podłożach

lekki podnosek z włókna szklanego gwarantuje naturalne ułożenie palców, niemetalowa wkładka antyprzebiciowa PS

Kolekcja Sporty X-Treme to wyjątkowe obuwie stworzone z myślą o najbardziej wymagających użytkownikach. Obuwie wyróżnia się lekką, sprężystą podeszwą wykonaną z dwuwarstwowego poliuretanu PU/PU, co zapewnia doskonałą trwałość i elastyczność. Dzięki specjalnie zaprojektowanemu bieżnikowi z litego poliuretanu, obuwie gwarantuje wyjątkową przyczepność, zarówno na mokrych, jak i na suchych, zaolejonych powierzchniach hal produkcyjnych. Międpodeszwa z miękkiego, spienionego poliuretanu zapewnia wysoką elastyczność, pochłania energię w części piętowej chroniąc układ kostny użytkownika. Wykonane z mikrofibry o strukturze nubuku cholewki, specjalne konstrukcje oraz podszewka z tkaniny o działaniu termoregulacyjnym gwarantują stopom doskonałą wentylację, naturalną oddychalność i bardzo dobre właściwości higieniczne. Stabilność, elastyczność i wysoki komfort to główne atuty kolekcji.



Rozmiary Unisex



wysoka oddychalność

NOWE



Model SX2

EN ISO 20345, S1 PL FO SR

- cholewki wykonane z mikrofibry o strukturze nubuku
- podszewka z tkaniny o działaniu termoregulacyjnym
- konstrukcja cholewki oraz zastosowana perforacja zapewniają wysoką oddychalność i bardzo dobre właściwości higieniczne obuwia
- funkcjonalne zapięcie na rzepy oraz dopasowana guma na podbiciu zapewnia optymalne dopasowanie obuwia do stopy
- lekki, ergonomiczny podnosek z włókna szklanego oraz niemetalowe wkładki antyprzebiociowe gwarantują wysoką elastyczność i swobodę ruchu
- nie zawiera metalu
- chroni przed efektem **ESD**
- miękka i komfortowa wyściółka z filtrem aktywnego węgla o właściwościach przeciwpotnych zapewnia stopom optymalny mikroklimat
- dostępny w rozmiarach: 35-49



Model SX4

EN ISO 20345, S1 PL FO SR

- cholewki wykonane z mikrofibry o strukturze nubuku
- podszewka z tkaniny o działaniu termoregulacyjnym
- konstrukcja cholewki oraz zastosowana perforacja zapewniają wysoką oddychalność i bardzo dobre właściwości higieniczne obuwia
- lekki, ergonomiczny podnosek z włókna szklanego oraz niemetalowe wkładki antyprzebiociowe gwarantują wysoką elastyczność i swobodę ruchu
- nie zawiera metalu
- chroni przed efektem **ESD**
- miękka i komfortowa wyściółka z filtrem aktywnego węgla o właściwościach przeciwpotnych zapewnia stopom optymalny mikroklimat
- funkcjonalne sznurowadła zapewniają optymalne dopasowanie obuwia do stopy
- dostępny w rozmiarach: 35-49



Model SX5

EN ISO 20345, S3L FO SR

- cholewki wykonane z mikrofibry o strukturze nubuku
- podszewka z tkaniny o działaniu termoregulacyjnym
- wysoka oddychalność i bardzo dobre właściwości higieniczne obuwia
- konstrukcja cholewki oraz stabilny zapiętek dodatkowo stabilizuje stopę przy dynamicznej pracy
- lekki, ergonomiczny podnosek z włókna szklanego oraz niemetalowe wkładki antyprzebiociowe gwarantują wysoką elastyczność i swobodę ruchu
- nie zawiera metalu
- chroni przed efektem **ESD**
- miękka i komfortowa wyściółka z filtrem aktywnego węgla o właściwościach przeciwpotnych zapewnia stopom optymalny mikroklimat
- funkcjonalne sznurowadła zapewniają optymalne dopasowanie obuwia do stopy
- dostępny w rozmiarach: 35-49

Właściwości obuwia na podeszwie PU/PU Sporty X-Treme:

- nowoczesna ergonomiczna podszewka z dwuwarstwowego poliuretanu PU/PU
- użyty system poliuretanowy zoptymalizowany pod względem wytrzymałości na rozciąganie, sprężystości spodu, odporności na ścieranie i hydrolizę
- bardzo dobre właściwości przeciwpoślizgowe

- konstrukcja bieżnika zapewnia odprowadzanie płynu na zewnątrz i nie dopuszcza do gromadzenia się brudu co wpływa na zwiększenie przyczepności
- umożliwia zachowanie niezmiennego poziomu przyczepności zapobiegając zjawisku aquaplaningu i zapewniając kontrolę na różnych podłożach
- równomierne rozprowadzanie siły nacisku zarówno w pracy statycznej jak i dynamicznej
- doskonale chroni piętę, a specjalnie wyprofilowany obcas dodatkowo chroni nogę przed skręceniem



Model SX23

EN ISO 20345, S1 PL FO SR

- cholewki wykonane z mikrofibry o strukturze nubuku
- podszewka z tkaniny o działaniu termoregulacyjnym
- konstrukcja cholewki oraz zastosowana perforacja zapewniają wysoką oddychalność i bardzo dobre właściwości higieniczne obuwia
- funkcjonalne zapięcie na rzepy oraz dopasowana guma na podbiciu zapewnia optymalne dopasowanie obuwia do stopy
- lekki, ergonomiczny podnosek z włókna szklanego oraz niemetalowe wkładki antyprzebiciowe gwarantują wysoką elastyczność i swobodę ruchu
- nie zawiera metalu
- chroni przed efektem **ESD**
- miękka i komfortowa wyściółka z filtrem aktywnego węgla o właściwościach przeciwpotnych zapewnia stopom optymalny mikroklimat
- dostępny w rozmiarach: 35-49



Model SX43

EN ISO 20345, S1 PL FO SR

- cholewki wykonane z mikrofibry o strukturze nubuku
- podszewka z tkaniny o działaniu termoregulacyjnym
- konstrukcja cholewki oraz zastosowana perforacja zapewniają wysoką oddychalność i bardzo dobre właściwości higieniczne obuwia
- lekki, ergonomiczny podnosek z włókna szklanego oraz niemetalowe wkładki antyprzebiciowe gwarantują wysoką elastyczność i swobodę ruchu
- nie zawiera metalu
- chroni przed efektem **ESD**
- miękka i komfortowa wyściółka z filtrem aktywnego węgla o właściwościach przeciwpotnych zapewnia stopom optymalny mikroklimat
- funkcjonalne sznurowadła zapewniają optymalne dopasowanie obuwia do stopy
- dostępny w rozmiarach: 35-49



 **PPO**[®]
airy SX



PPO AIRY SX



Bezpieczne, trwałe i gotowe do pracy w każdych warunkach
– wybierz obuwia z materiału Dupplex i poczuj różnicę!

System sznurowania WINCH

to rozwiązanie zapewniające szybkie, precyzyjne i wygodne dopasowanie obuwia do stopy. Wykorzystuje stalowe linki oraz mechanizm pokrętki, umożliwiając błyskawiczną regulację napięcia sznurowania. Jest odporny na uszkodzenia, zapewnia wygodę użytkowania oraz eliminuje ryzyko poluzowania sznurówek, co podnosi bezpieczeństwo, szczególnie w trudnych warunkach pracy. Dzięki niskim wymaganiom konserwacyjnym i wysokiej trwałości jest to idealne rozwiązanie w obuwie bezpiecznym. Łączy w sobie wygodę, funkcjonalność i wysoką niezawodność.



WINCH
DIAL LACING
SYSTEM





Obuwie Airy SX łączy nowoczesną technologię, wygodę i bezpieczeństwo. Wykonane z materiału Dupplex cholewki zapewniają doskonałą cyrkulację powietrza, utrzymując stopy chłodne i suche przez cały dzień pracy. Gwarantuje długotrwałą wytrzymałość, nawet w trudnych warunkach. Zapewnia wyjątkową odporność na ścieranie, rozdarcia oraz doskonałą oddychalność. Airy SX to idealne rozwiązanie dla osób poszukujących obuwia łączącego komfort, ochronę i trwałość w wymagających środowiskach pracy.



Rozmiary Unisex



wysoka oddychalność

NOWE



Model SX7

EN ISO 20345, S1 PL FO SR

- wierzch cholewki wykonany z oddychającej tkaniny DUPLEX
- podszewka z oddychającej tkaniny dystansowej typu Mesh
- system szybkiego sznurowania WINCH® Fit zapewnia wyjątkową trwałość, niezawodność, wytrzymałość i optymalne dopasowanie obuwia do stopy
- lekki, ergonomiczny podnosek z włókna szklanego oraz niemetalowe wkładki antyprzebiociowe gwarantują wysoką elastyczność i swobodę ruchu
- nie zawiera metalu
- chroni przed efektem **ESD**
- wyjmowana miękka i komfortowa wyściółka pokryta materiałem Coolmax o właściwościach przeciwpotnych zapewnia stopom optymalny mikroklimat
- dostępny w rozmiarach: 35-49



Model SX73

EN ISO 20345, S1 PL FO SR

- wierzch cholewki wykonany z oddychającej tkaniny DUPLEX
- podszewka z oddychającej tkaniny dystansowej typu Mesh
- system szybkiego sznurowania WINCH® Fit zapewnia wyjątkową trwałość, niezawodność, wytrzymałość i optymalne dopasowanie obuwia do stopy
- lekki, ergonomiczny podnosek z włókna szklanego oraz niemetalowe wkładki antyprzebiociowe gwarantują wysoką elastyczność i swobodę ruchu
- nie zawiera metalu
- chroni przed efektem **ESD**
- wyjmowana miękka i komfortowa wyściółka pokryta materiałem Coolmax o właściwościach przeciwpotnych zapewnia stopom optymalny mikroklimat
- dostępny w rozmiarach: 35-49





Model SX8

EN ISO 20345, S3S FO SR

- cholewki wykonane z miękkiej, przyjaznej skórze mikrofibry o strukturze skóry tłoczonej z bardzo dobrymi parametrami oddychalności
- podszewka z tkaniny dystansowej, skutecznie odprowadzająca pot, dająca uczucie suchości i komfortu,
- lekki, ergonomiczny podnosek z włókna szklanego
- sznurowanie systemem WINCH® Fit
- niemetalowa wkładka antyprzebiciowa PS
- obuwie antyelektrostatyczne, chroniące przed efektem ESD
- amagnetyczne, nie zawierają metali
- wyposażone w miękką, wygodną, przyjazną skórę stopy, higroskopijną wyściółkę
- lekka podeszwa z dwuwarstwowego poliuretanu PU/PU, odporna na oleje, benzynę i inne rozpuszczalniki organiczne,
- dostępny w rozmiarach: od 35 do 49

Model SX9

EN ISO 20345, S3L FO SR

- cholewki wykonane z miękkiej, przyjaznej skórze mikrofibry o strukturze skóry tłoczonej z bardzo dobrymi parametrami oddychalności
- podszewka z tkaniny dystansowej, skutecznie odprowadzająca pot, dająca uczucie suchości i komfortu,
- lekki, ergonomiczny podnosek z włókna szklanego
- niemetalowa wkładka antyprzebiciowa PL
- obuwie antyelektrostatyczne, chroniące przed efektem ESD
- amagnetyczne, nie zawierają metali
- wyposażone w miękką, wygodną, przyjazną skórę stopy, higroskopijną wyściółkę
- lekka podeszwa z dwuwarstwowego poliuretanu PU/PU, odporna na oleje, benzynę i inne rozpuszczalniki organiczne,
- dostępny w rozmiarach: od 35 do 49





PPO DURABLE X-TREME

cholewki wykonane z wysokiej jakości skór licowych

system sznurowania WINCH® Fit pozwala na szybkie sznurowanie i idealne dopasowanie obuwia do stopy

obuwie antyelektrostatyczne, chroniące przed efektem ESD

zastosowane w cholewce elementy odblaskowe na tylniku zapewniają lepszą widoczność pracownika i bezpieczeństwo pracy

ochrona kostki zabezpiecza staw skokowy przed urazami mechanicznymi (uderzenia, uciśnięcia) oraz stabilizuje stopę, co zmniejsza ryzyko skręceń

podeszwa z dwuwarstwowego poliuretanu PU/PU amortyzująca, odporna na oleje, benzynę i inne rozpuszczalniki organiczne

perforowany podnosek kompozytowy, niemetalowa wkładka antyprzebiciowa PS



Model DX5

EN ISO 20345, S7S AN FO SC SR

- cholewki wykonane z wysokiej jakości skór licowych
- podszewka z tkaniny dystansowej w połączeniu z membraną Tepor, zapewniają wodoodporność przy jednoczesnym zachowaniu oddychalności
- kołnierz i język miechowy wykonany z tkaniny wodoodpornej Cordura
- system sznurowania WINCH® Fit pozwala na szybkie sznurowanie i idealne dopasowanie obuwia do stopy
- zastosowane w cholewce elementy odblaskowe na tylniku zapewniają lepszą widoczność pracownika i bezpieczeństwo pracy
- ochrona kostki (AN), niemetalowa wkładka antyprzebieciowa PS
- perforowany podnosek kompozytowy
- obuwie antyelektrostatyczne, chroniące przed efektem **ESD**
- wyposażone w miękką, wygodną, przyjazną skórę stopy, higroskopijną wyściółkę
- dostępny w rozmiarach: od 36 do 49



Model DX51

EN ISO 20345, S7S AN FO SC SR

- cholewki wykonane z wysokiej jakości brązowej skóry licowej olejowanej Crazy Horse
- podszewka z tkaniny dystansowej w połączeniu z membraną Tepor, zapewniają wodoodporność przy jednoczesnym zachowaniu oddychalności
- kołnierz i język miechowy wykonany z tkaniny wodoodpornej Cordura
- system sznurowania WINCH® Fit pozwala na szybkie sznurowanie i idealne dopasowanie obuwia do stopy
- zastosowane w cholewce elementy odblaskowe na tylniku zapewniają lepszą widoczność pracownika i bezpieczeństwo pracy
- ochrona kostki (AN), niemetalowa wkładka antyprzebieciowa PS
- perforowany podnosek kompozytowy
- obuwie antyelektrostatyczne, chroniące przed efektem **ESD**
- wyposażone w miękką, wygodną, przyjazną skórę stopy, higroskopijną wyściółkę
- dostępny w rozmiarach: od 36 do 49



Model DX52

EN ISO 20345, S7S AN FO SC SR

- cholewki wykonane z wysokiej jakości skór licowych
- podszewka z tkaniny dystansowej w połączeniu z membraną Tepor, zapewniają wodoodporność przy jednoczesnym zachowaniu oddychalności
- kołnierz i język miechowy wykonany z tkaniny wodoodpornej Cordura
- zastosowane w cholewce elementy odblaskowe na tylniku zapewniają lepszą widoczność pracownika i bezpieczeństwo pracy
- ochrona kostki (AN), niemetalowa wkładka antyprzebieciowa PS
- perforowany podnosek kompozytowy
- obuwie antyelektrostatyczne, chroniące przed efektem **ESD**
- amagnetyczne, nie zawierają metali
- wyposażone w miękką, wygodną, przyjazną skórę stopy, higroskopijną wyściółkę
- dostępny w rozmiarach: od 36 do 49



Model DX6

EN ISO 20345, S3S FO SC SR

- cholewki wykonane z wysokiej jakości skór licowych
- kołnier i język miechowy wykonany z tkaniny wodoodpornej Cordura
- podszewka z tkaniny dystansowej, skutecznie odprowadzająca pot, dająca uczucie suchości i komfortu
- zastosowane w cholewce elementy odblaskowe w postaci szlufki z trójkątnymi odblaskami zapewniają lepszą widoczność pracownika i bezpieczeństwo pracy
- kieszeń na sznurowadła
- ochrona kostki (AN), niemetalowa wkładka antyprzebiciowa PS
- perforowany podnosek kompozytowy
- obuwie antyelektrostatyczne, chroniące przed efektem **ESD**
- amagnetyczne, nie zawierają metali
- wyposażone w miękką, wygodną, przyjazną skórze stopy, higroskopijną wyściółkę
- dostępny w rozmiarach: od 36 do 49



Model DX61

EN ISO 20345, S3S FO SC SR

- cholewki wykonane z wysokiej jakości brązowej skóry licowej olejowanej Crazy Horse
- kołnier i język miechowy wykonany z tkaniny wodoodpornej Cordura
- podszewka z tkaniny dystansowej, skutecznie odprowadzająca pot, dająca uczucie suchości i komfortu
- zastosowane w cholewce elementy odblaskowe w postaci szlufki z trójkątnymi odblaskami zapewniają lepszą widoczność pracownika i bezpieczeństwo pracy
- kieszeń na sznurowadła
- ochrona kostki (AN), niemetalowa wkładka antyprzebiciowa PS
- perforowany podnosek kompozytowy
- obuwie antyelektrostatyczne, chroniące przed efektem **ESD**
- amagnetyczne, nie zawierają metali
- wyposażone w miękką, wygodną, przyjazną skórze stopy, higroskopijną wyściółkę
- dostępny w rozmiarach: od 36 do 49



Model DX62

EN ISO 20345, S3S FO SC SR

- cholewki wykonane z wysokiej jakości skór licowych tłoczonych
- kołnier i język miechowy wykonany z tkaniny wodoodpornej Cordura
- podszewka z tkaniny dystansowej, skutecznie odprowadzająca pot, dająca uczucie suchości i komfortu
- zastosowane w cholewce elementy odblaskowe w postaci szlufki z trójkątnymi odblaskami zapewniają lepszą widoczność pracownika i bezpieczeństwo pracy
- kieszeń na sznurowadła
- ochrona kostki (AN), niemetalowa wkładka antyprzebiciowa PS
- perforowany podnosek kompozytowy
- obuwie antyelektrostatyczne, chroniące przed efektem **ESD**
- amagnetyczne, nie zawierają metali
- wyposażone w miękką, wygodną, przyjazną skórze stopy, higroskopijną wyściółkę
- dostępny w rozmiarach: od 36 do 49



PPO Q-PREMIUM

cholewki wykonane z wysokiej jakości hydrofobizowanych skór licowych o wysokim współczynniku przepuszczalności pary wodnej i zmniejszonej nasiąkliwości wody

specjalnie wyprofilowana cholewka chroni ścięgno Achillesa i oferuje wysoką ergonomię pracy

pochłania energię w części piętowej ponad dwukrotnie przewyższając wymagania normy tłumiąc wstrząsy powstające podczas chodzenia

specjalnie opracowana stabilna podeszwa równomiernie rozprowadza siłę nacisku i gwarantuje wysoką jej stabilność oraz sprężystość spodu

konstrukcja bieżnika zapewnia odprowadzanie płynu na zewnątrz i nie dopuszcza do gromadzenia się brudu co korzystnie wpływa na przyczepność i zapewnia kontrolę na różnych podłożach

głęboki protektor i ortopedyczne wykończenie brzegów bieżnika

perforowany podnosek kompozytowy oraz ochrona czubka wykonana z materiału typu Matrix® chroni cholewkę i przedłuża trwałość obuwia

Kolekcja **PPO Q-Premium** to połączenie nowoczesnej technologii, komfortu oraz maksymalnej ochrony w trudnych terenowych warunkach pracy. Zaprojektowana z myślą o ergonomii i skutecznej ochronie, oferuje niezrównaną stabilność, bezpieczeństwo oraz trwałość. Specjalnie opracowana podeszwa rozprowadza równomiernie siłę nacisku, zapewniając doskonałą sprężystość i stabilność. Innowacyjne ortopedyczne wykończenie wypustek bieżnika, ochrona czubka oraz samoczyszcząca podeszwa gwarantują pełną kontrolę na różnych nawierzchniach.



- specjalnie opracowana stabilna podeszwa równomiernie rozprowadza siłę nacisku i gwarantuje wysoką jej stabilność oraz sprężystość spodu
- samoczyszcząca podeszwa zapewnia kontrolę na różnych podłożach
- doskonale pochłania energię w części piętowej gwarantując komfort i elastyczność
- lekki i elastyczny system poliuretanowy
- system Shockabsorber w podeszwie doskonale absorbuje i tłumi wstrząsy powstające podczas chodzenia ponad dwukrotnie przewyższając wymagania normy
- stabilny zapiętek oraz szeroki, wysoki i lekki podnosek kompozytowy gwarantuje wygodę i pozwala na swobodne i komfortowe ułożenie stopy
- nie zawiera metali i nie przewodzi termicznie
- konstrukcja bieżnika zapewni odprowadzanie płynu na zewnątrz i nie dopuszcza do gromadzenia się brudu co korzystnie wpływa na przyczepność
- umożliwia zachowanie niezmiennego poziomu przyczepności zapobiegając zjawisku aquaplaningu i zapewniając kontrolę na różnych podłożach
- równomierne rozprowadzanie siły nacisku zarówno w pracy statycznej jak i dynamicznej



Model Q4
EN ISO 20345, S3L FO CI SR

- cholewki wykonane z hydrofobizowanych skór nubukowych o wysokim współczynniku przepuszczalności pary wodnej i zmniejszonej nasiąkliwości wody
- podszewka z tkaniny o działaniu termoregulacyjnym skutecznie odprowadzająca pot, dając uczucie suchości i komfortu
- dodatkowa ochrona czubka wykonana z materiału typu Matrix® chroni cholewkę i przedłuża trwałość obuwia
- izolacja spodu od zimna
- lekkie, trwałe i wytrzymałe, skutecznie łagodzi nierówności podłoża
- z podnoskiem kompozytowym i niemetalową wkładką antyprzebiciową
- obuwie chroni przed efektem **ESD** zgodnie z normą PN-EN 61340-5-1:2017-01, posiada właściwości rozpraszające
- bardzo dobre właściwości higieniczne obuwia
- miękka, wygodna, przyjazna skórze stopy, higroskopijną wyściółkę z filtrem aktywnego węgla o właściwościach przeciwpotnych i antybakteryjnych
- dostępny w rozmiarach: 39-49



Model Q6
EN ISO 20345, S3L FO CI SR

- cholewki wykonane z hydrofobizowanych skór nubukowych o wysokim współczynniku przepuszczalności pary wodnej i zmniejszonej nasiąkliwości wody
- podszewka z tkaniny o działaniu termoregulacyjnym skutecznie odprowadzająca pot, dając uczucie suchości i komfortu
- dodatkowa ochrona czubka wykonana z materiału typu Matrix® chroni cholewkę i przedłuża trwałość obuwia
- izolacja spodu od zimna
- z podnoskiem kompozytowym i niemetalową wkładką antyprzebiciową chroniącą przed przekłuciem od podłoża z siłą do 1100N
- obuwie chroni przed efektem **ESD** zgodnie z normą PN-EN 61340-5-1:2017-01, posiada właściwości rozpraszające
- specjalnie wyprofilowana cholewka chroni ścięgno Achillesa i oferuje wysoką ergonomię pracy
- bardzo dobre właściwości higieniczne obuwia
- miękka, wygodna, przyjazna skórze stopy, higroskopijną wyściółkę z filtrem aktywnego węgla o właściwościach przeciwpotnych i antybakteryjnych
- dostępny w rozmiarach: 39-49





Właściwości obuwia na podszewie PU/PU PPO Q-Premium:

- nowoczesna ergonomiczna podeszwa z dwuwarstwowego poliuretanu PU/PU odpornego na oleje, smary, benzynę i inne rozpuszczalniki organiczne
- użyty system poliuretanowy zoptymalizowany pod względem wytrzymałości na rozciąganie, sprężystości spodu, odporności na ścieranie i hydrolizę
- bardzo dobre właściwości przeciwpoślizgowe
- konstrukcja bieżnika zapewnia odprowadzanie płynu na zewnątrz i nie dopuszcza do gromadzenia się brudu co wpływa na zwiększenie przyczepności
- umożliwia zachowanie niezmiennego poziomu przyczepności zapobiegając zjawisku aquaplaningu i zapewniając kontrolę na różnych podłożach
- równomierne rozprowadzanie siły nacisku zarówno w pracy statycznej jak i dynamicznej



Model Q4 LG

EN ISO 20345, S3L FO CI SR

- cholewki wykonane z wysokiej jakości skór licowych gładkich o wysokim współczynniku przepuszczalności pary wodnej i zmniejszonej nasiąkliwości wody
- podszewka z tkaniny o działaniu termoregulacyjnym skutecznie odprowadzająca pot, dając uczucie suchości i komfortu
- dodatkowa ochrona czubka wykonana z materiału typu Matrix® chroni cholewkę i przedłuża trwałość obuwia
- izolacja spodu od zimna
- system Shockabsorber w podeszwie doskonale absorbuje i tłumi wstrząsy powstające podczas chodzenia ponad dwukrotnie przewyższając wymagania normy
- z podnoskiem kompozytowym i niemetalową wkładką antyprzebieciową chroniącą przed przekłuciem od podłoża z siłą do 1100N
- obuwie chroni przed efektem **ESD** zgodnie z normą PN-EN 61340-5-1:2017-01, posiada właściwości rozpraszające
- miękka, wygodna, przyjazna skórze stopy, higroskopijna wyściółka z filtrem aktywnego węgla o właściwościach przeciwpotnych i antybakteryjnych
- dostępny w rozmiarach: 39-49



Model Q6 LG

EN ISO 20345, S3L FO CI SR

- cholewki wykonane z wysokiej jakości skór licowych gładkich o wysokim współczynniku przepuszczalności pary wodnej i zmniejszonej nasiąkliwości wody
- podszewka z tkaniny o działaniu termoregulacyjnym
- dodatkowa ochrona czubka wykonana z materiału typu Matrix® chroni cholewkę i przedłuża trwałość obuwia
- izolacja spodu od zimna
- system Shockabsorber w podeszwie doskonale absorbuje i tłumi wstrząsy powstające podczas chodzenia ponad dwukrotnie przewyższając wymagania normy
- doskonale chroni piętę, a specjalnie wyprofilowany obcas dodatkowo chroni nogę przed skręceniem
- z podnoskiem kompozytowym i niemetalową wkładką antyprzebieciową
- obuwie chroni przed efektem **ESD** zgodnie z normą PN-EN 61340-5-1:2017-01, posiada właściwości rozpraszające
- specjalnie wyprofilowana cholewka chroni ścięgno Achillesa i oferuje wysoką ergonomię pracy
- miękka, wygodna, przyjazna skórze stopy, higroskopijna wyściółka
- dostępny w rozmiarach: 39-49



PPO SPORTY LINE

podszewka z antybakteryjnego materiału Coolmax[®] skutecznie odprowadza pot, gwarantuje uczucie suchości

cholewki z wysokiej jakości skór nubukowych o wysokim współczynniku przepuszczalności pary wodnej

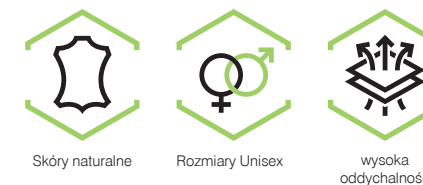
trwała i wytrzymała podeszwa PU/PU skutecznie łagodzi nierówności podłoża

wysokiej jakości materiały i zastosowana perforacja zapewniają bardzo dobrą wentylację i właściwości higieniczne

systemy Step Lock[®] i Traction Grid[®] gwarantują wysoką stabilność podeszwy i ochronę przed poślizgiem

podnosek kompozytowy i niemetalowa wkładka antyprzebiciowa

PPO Sporty line to lekka i elastyczna linia obuwia bezpiecznego. Priorytetem w jej przygotowaniu było zapewnienie komfortu, bezpieczeństwa i właściwości higienicznych obuwia. Wysokiej jakości skóry, oddychające podszewki, higroskopijne wyściółki oraz zastosowane konstrukcje i perforacje wpływają na wyjątkową oddychalność, bardzo dobre właściwości higieniczne, zapewniając stopie neutralny zapach, uczucie suchości i przyjemnego chłodu.



Model 501

EN ISO 20345, S1 P SRC

- cholewki wykonane ze skór welurowych o wysokim współczynniku przepuszczalności pary wodnej. Gwarantują naturalną „oddychalność” i bardzo dobre właściwości higieniczne
- podszewka z antybakteryjnego materiału Coolmax® skutecznie odprowadzającego pot, gwarantującego uczucie suchości i komfortu
- bardzo dobre właściwości przeciwpoślizgowe
- z lekkim podnoskiem kompozytowym i niemetalem wkładką antyprzebiciową
- konstrukcja cholewki i dodatkowa perforacja zapewniają bardzo dobrą wentylację i właściwości higieniczne obuwia
- rozwiązanie zapięcia – pasek z gumką oraz rzep umożliwiają dopasowanie obuwia do stopy i jej tęgości
- miękka, wygodna, przyjazna skórze stopy, higroskopijna wyściółka z filtrem aktywnego węgla o właściwościach przeciwpotnych i antybakteryjnych
- amagnetyczne, nie zawiera metali
- dostępny w rozmiarach: 36-48



Model 502

EN ISO 20345, S1 P SRC

- cholewki wykonane ze skór nubukowych o wysokim współczynniku przepuszczalności pary wodnej. Gwarantują naturalną „oddychalność” i bardzo dobre właściwości higieniczne
- podszewka z antybakteryjnego materiału Coolmax® skutecznie odprowadzającego pot, gwarantującego uczucie suchości i komfortu
- bardzo dobre właściwości przeciwpoślizgowe
- z lekkim podnoskiem kompozytowym i niemetalem wkładką antyprzebiciową
- konstrukcja cholewki i dodatkowa perforacja zapewniają bardzo dobrą wentylację i właściwości higieniczne obuwia
- miękka, wygodna, przyjazna skórze stopy, higroskopijna wyściółka z filtrem aktywnego węgla o właściwościach przeciwpotnych i antybakteryjnych
- amagnetyczne, nie zawiera metali
- dostępny w rozmiarach: 36-48



Model 503

EN ISO 20345, S1 SRC

- cholewki ze skór nubukowych i materiału on'Dura® gwarantują naturalną „oddychalność”, wysoką trwałość, wytrzymałość i bardzo dobre właściwości higieniczne
- podszewka z antybakteryjnego materiału Coolmax® skutecznie odprowadzającego pot, gwarantującego uczucie suchości i komfortu
- bardzo dobre właściwości przeciwpoślizgowe
- z lekkim podnoskiem kompozytowym
- konstrukcja cholewki i dodatkowa perforacja zapewniają bardzo dobrą wentylację i właściwości higieniczne obuwia
- miękka, wygodna, przyjazna skórze stopy, higroskopijna wyściółka z filtrem aktywnego węgla o właściwościach przeciwpotnych i antybakteryjnych
- amagnetyczne, nie zawiera metali
- dostępny w rozmiarach: 36-48

Skóry naturalne – dla wszystkich , którzy kochają naturalny komfort



Wybór obuwia ma wpływ na komfort, zdrowie stóp i środowisko. Skóry naturalne w obuwiu bezpiecznym oferują trwałość, estetykę, komfort, wysoką oddychalność oraz ochronę przed przemakaniem. Dzięki właściwościom antybakteryjnym zapobiegają rozwojowi bakterii i grzybów, a doskonała przepuszczalność pary wodnej sprawia, że stopy „oddychają”, co zapobiega nadmiernemu poceniu się i nieprzyjemnym zapachom. Wybór butów ze skóry naturalnej to inwestycja w komfort, zdrowie i ekologię, która przyczynia się do zmniejszenia ilości odpadów i obciążenia środowiska.



1. Skóry licowe gładkie

Skóry licowe gładkie są jednym z najbardziej popularnych materiałów wykorzystywanych w produkcji obuwia bezpiecznego. Posiadają zachowane pełne lico skóry, dzięki czemu charakteryzują się jednolitą, gładką powierzchnią, wysoką odpornością, są estetyczne i łatwe w pielęgnacji. Naturalne lico zapewnia odporność na uszkodzenia, przetarcia i zarysowania. Gładka powierzchnia skóry sprawia, że jest ona łatwa do utrzymania w czystości, co zwiększa jej trwałość w trudnych warunkach pracy. Skóra licowa wykazuje bardzo dobrą oddychalność, umożliwiając naturalną cyrkulację powietrza oraz odprowadzenie wilgoci. Dzięki temu stopy pozostają suche i zyskują komfort użytkowania. Skóra licowa jest odporna na wilgoć, co zapobiega szybkiemu przesiąkaniu obuwia.



2. Skóry licowe tłoczone

Skóry licowe tłoczone stosowane są powszechnie w obuwiu bezpiecznym ze względu na ich trwałość i właściwości higieniczne. Są to skóry poddane obróbce garbarskiej, która zachowuje ich naturalną strukturę a tłoczenie służy tylko korekcie drobnych powierzchniowych niedociągnięć. Naturalna struktura skóry zapewnia optymalną wentylację. Jest odporna na warunki atmosferyczne – bardzo dobrze znosi wilgoć i zmienne warunki pogodowe. Odpowiednio pielęgnowana jest odporna na uszkodzenia mechaniczne. Skóry licowe mają właściwości antybakteryjne i są naturalnie odporne na rozwój grzybów. Obuwie produkowane ze skór jest higieniczne i bezpieczne w codziennym użytkowaniu a łatwa konserwacja sprawia, że długo utrzymuje właściwości ochronne.



3. Skóry nubukowe

Skóry nubukowe to skóry licowe o szorstkiej, przyjemnej w dotyku powierzchni, które uzyskuje się poprzez szlifowanie zewnętrznej strony skóry. Cechują się subtelnym, aksamitnym wyglądem. Nadają obuwiu elegancki, luksusowy wygląd, co jest doceniane przez użytkowników. Są wyjątkowo miękkie, co zapewnia wysoki komfort użytkowania. Naturalna porowata struktura pozwala na lepszą cyrkulację powietrza, zapobiegając nadmiernemu poceniu się stóp. Skóry nubukowe po odpowiedniej impregnacji wykazują wysoką odporność na przemakanie i nadają się do pracy w zmiennych warunkach pogodowych. Posiadają doskonałe właściwości higieniczne a ich struktura ogranicza rozwój bakterii i grzybów.



4. Skóry welurowe

Skóry welurowe to skóry dwoinowe o szorstkiej, przyjemnej w dotyku powierzchni, które uzyskuje się poprzez szlifowanie skóry. Cechują się subtelnym, wyrazistym wyglądem i przyjemnością w dotyku. Nadają obuwiu elegancki wygląd, co jest doceniane w niektórych branżach. Są wyjątkowo miękkie i przyjemne, co zapewnia wysoki komfort użytkowania. Naturalna, luźna i porowata struktura pozwala na lepszą cyrkulację powietrza, sprzyja odprowadzaniu wilgoci i zapobiega nadmiernemu poceniu się stóp. Dzięki temu są idealnym wyborem do obuwia bezpiecznego użytkowanego w suchym i ciepłym środowisku pracy. Posiadają doskonałe właściwości higieniczne a ich struktura ogranicza rozwój bakterii i grzybów.

Skóry naturalne posiadają swoje unikatowe właściwości, które sprawiają, że obuwiu bezpieczne z nich produkowane jest nie tylko funkcjonalne, ale także komfortowe i estetyczne, dostosowane do wymagań najbardziej wymagających środowisk pracy. Zapewniają wyjątkowy komfort, ochronę zdrowia stóp oraz są przyjazne dla środowiska.



PPO LIME LINE

cholewki z miękkiej, przyjaznej skórze mikrofibry o strukturze weluru i wysokiej oddychalności

podszewka Solar Special o strukturze 3D z otworkami powietrznymi gwarantuje bardzo dobrą przepuszczalność powietrza i odprowadzanie pary wodnej

podeszwa odporna na ścieranie, przecięcia i pęknięcie, zabezpiecza przed pogłębieniem się rys powstałych w wyniku mechanicznego uszkodzenia podeszwy



dwuwarstwowa podeszwa PU/TPU – bieżnik z transparentnego poliuretanu termoplastycznego, międzypodeszwa ze spienionego poliuretanu komórkowego

nie rysuje powierzchni

wysoka odporność na oleje, benzynę i rozpuszczalniki organiczne

metalowy podnosek i niemetalowa wkładka antyprzebieciowa

zalecane do pracy na gładkich powierzchniach hal produkcyjnych i magazynowych

PPO Lime Line – Komfortowa kolekcja obuwia z metalowym podnoskiem i niemetalową wkładką antyprzebiociową. Doskonała do stosowania na gładkich nawierzchniach hal produkcyjnych i magazynowych. Specjalna ochrona czubka i jego urzeźbienie dodatkowo chroni przy pracy na pochyłych terenach.



Właściwości obuwia na podszewie PU/TPU:

- nie rysuje powierzchni
- doskonale do pracy na gładkich powierzchniach posadzek
- wysoka odporność na ścieranie i przecinanie
- konstrukcja podeszwy chroni cholewkę obuwia w jego przedniej części
- odporne na ścieranie, przecięcia i pękanie, zabezpiecza przed pogłębianiem się rys powstałych w wyniku mechanicznego uszkodzenia podeszwy
- absorbuje energię w części piętowej i chroni nogę przed skręceniem
- system montażu – bezpośredni wtrysk poliuretanu i poliuretanu termoplastycznego



Model 681
EN ISO 20345, S1 P SRC

- cholewki wykonane z miękkiej, przyjaznej skóry, zaawansowanej technicznie mikrofibry o strukturze weluru, wysokiej oddychalności i odporności na ścieranie
- oddychająca podszewka Solar Spezial® o strukturze 3D z otworkami powietrznymi gwarantująca bardzo dobrą przepuszczalność powietrza oraz odprowadzanie pary wodnej.
- lekkie i elastyczne
- z metalowym podnoskiem
- z niemetalową wkładką antyprzebiociową
- wysokiej jakości materiały oraz zastosowana konstrukcja zapewniają bardzo dobre właściwości higieniczne obuwia
- funkcjonalne zapięcie na rzepy pozwala na optymalne dopasowanie obuwia do każdej stopy
- wyściółka Air Plus® o właściwościach przeciwpotnych. Miękki amortyzator w obszarze pięty dodatkowo pochłania energię i zapewnia poczucie komfortu i wygody
- bardzo dobra wentylacja i właściwości higieniczne obuwia
- antyelektrostatyczne
- dostępny w rozmiarach: 39-47



Model 684
EN ISO 20345, S1 P SRC

- cholewki wykonane z miękkiej, przyjaznej skóry, zaawansowanej technicznie mikrofibry o strukturze weluru, wysokiej oddychalności i odporności na ścieranie
- oddychająca podszewka Solar Spezial® o strukturze 3D z otworkami powietrznymi gwarantująca bardzo dobrą przepuszczalność powietrza oraz odprowadzanie pary wodnej
- lekkie i elastyczne
- z metalowym podnoskiem
- z niemetalową wkładką antyprzebiociową
- wysokiej jakości materiały oraz zastosowana konstrukcja zapewniają bardzo dobre właściwości higieniczne obuwia
- konstrukcja cholewki oraz trwale sznurowadła umożliwiają bardzo dobre dopasowanie obuwia do stopy
- wyściółka Air Plus® o właściwościach przeciwpotnych. Miękki amortyzator w obszarze pięty dodatkowo pochłania energię i zapewnia poczucie komfortu i wygody
- bardzo dobra wentylacja i właściwości higieniczne obuwia
- antyelektrostatyczne
- dostępny w rozmiarach: 39-47

PPO – stworzone dla bezpieczeństwa zaprojektowane dla Ciebie

Montaż 100% w Polsce!

Współczesny rynek oferuje nam dostęp do obuwia bezpiecznego różnych marek wytwarzanych na całym świecie. Dokonując wyboru obuwia dla pracowników często stoimy przed dylematem, jakie obuwie wybrać. Atrakcyjny wygląd jest częstym powodem, dla którego kupujemy dany model. Jednak z punktu widzenia pracodawcy przy wyborze skupiamy się przede wszystkim na bezpieczeństwie pracownika. Chcemy zachęcić Państwa do wyboru i wspierania wysokiej jakości polskich produktów. Wybór obuwia bezpiecznego polskiej produkcji to wybór, który niesie ze sobą wiele korzyści, zarówno praktycznych, jak i społecznych.

1. Wysoka jakość i precyzyjne wykonanie

Produkcja obuwia bezpiecznego w Polsce opiera się na wysokiej jakości materiałach oraz staranności wykonania. Dzięki wieloletniemu doświadczeniu i tradycji, PPO oferuje produkty, które spełniają najwyższe standardy jakości. Skóry, technologie wtrysku podeszew oraz wszystkie materiały i akcesoria są dobierane z dbałością o każdy szczegół, co przekłada się na trwałość i niezawodność obuwia.

2. Wsparcie lokalnej gospodarki

Kupując obuwie polskiej produkcji, wspieramy rodzimą gospodarkę i lokalne firmy, co pozytywnie wpływa na rozwój naszego kraju. Dzięki temu wspieramy miejsca pracy i pomagamy zachować specjalistyczne produkty, zapobiec ich wygaszaniu oraz uniezależnić się w dłuższej perspektywie od importu. Każdy zakup to inwestycja w przyszłość małych i średnich współpracujących z PPO przedsiębiorstw, które dbają o wysoką jakość i innowacyjność swoich produktów.

3. Bezpośrednia kontrola jakości

Produkcja w Polsce pozwala na szybkie reagowanie na potrzeby rynku. Dzięki lokalnej produkcji, posiadamy pełny nadzór nad każdym etapem procesu technologicznego, kontrola jakości sprawowana jest na bieżąco na każdym etapie procesu technologicznego. Bezpośredni nadzór produkcji daje pewność, że obuwie jest starannie wykonane, a każda partia produktu przechodzi testy jakości. Certyfikaty wydane przez polskie jednostki notyfikowane są gwarancją i potwierdzeniem rzeczywistej jakości obuwia.

4. Dostosowanie do potrzeb polskiego rynku

Produkcja w Polsce pozwala na zrozumienie specyficznych warunków, w jakich pracują polscy pracownicy. Produkty są projektowane z myślą o polskim klimacie, dostosowane odpowiednio do grup zawodowych i specyficznych wymagań polskiego rynku pracy.

5. Skrócony czas oczekiwania i serwis posprzedażowy

Zdecydowanie krótszy czas oczekiwania na produkty polskiej produkcji oraz łatwiejszy dostęp do serwisu posprzedażowego to kolejna zaleta. Szybkość dostawy i możliwość bezproblemowej wymiany czy naprawy obuwia zwiększają komfort i łatwość zakupów.

6. Ekologiczne i zrównoważone podejście

PPO stawia na produkty ekologiczne i zrównoważony rozwój. Wykorzystywanie naturalnych materiałów, technologii przyjaznych dla środowiska oraz minimalizacja odpadów sprawiają, że produkowane w Polsce obuwie PPO nie narusza równowagi ekologicznej naszego kraju.

7. Innowacje i dostosowanie do standardów europejskich

Obuwie PPO spełnia standardy światowej produkcji obuwia. Innowacyjne rozwiązania technologiczne, zaawansowane formy podeszew, stosowane ochrony, rozwiązania i materiały, sprawiają, że

PPO jest liczącym się producentem na rynku europejskim. Nasze obuwie jest konkurencyjne na rynku europejskim i spełnia wymagania i normy oraz oczekiwania użytkowników.

8. Ewentualne reklamacje i naprawa obuwia

Dzięki produkcji krajowej, łatwiejsze jest postępowanie reklamacyjne i ewentualne naprawy obuwia, co pozwala na długotrwałe jego użytkowanie bez konieczności wymiany na nowe. To przyczynia się do większej opłacalności zakupu obuwia polskiej produkcji oraz wpływa na minimalizowanie ilości odpadów.



Zakup obuwia bezpiecznego PPO PP to świadomy wybór, który przekłada się na dbałość o jakość, wspieranie lokalnej gospodarki i troskę o środowisko. Wybierając polskie produkty, inwestujesz nie tylko w trwały produkt wysokiej jakości, ale także kształtujesz przyszłość kolejnych pokoleń.



PPO PU/TPU SERIES

kołnierz i język miękko
wykończone pianką

podszewka z włóknin obuwniczych
o dużej przepuszczalności pary wodnej
oraz odporności na ścieranie

wierzch obuwia ze skór nubukowych i weluru
o wysokim współczynniku przepuszczalności
pary wodnej, z wstawkami z oddychającego
materiału

podeszwa dwuwarstwowa (PU/TPU) szczególnie
zalecana do pracy na gładkich nawierzchniach
nowoczesnych hal produkcyjnych

absorpcja energii w części piętowej

urzeźbienie czubka podeszwy dodatkowo
zabezpiecza przed poślizgiem przy pracach
na pochyłych terenach



Obuwie PPO PU/TPU series produkowane jest systemem dwustopniowego wtrysku poliuretanu i poliuretanu termoplastycznego. TPU to szczególna forma poliuretanu. Łączy w sobie właściwości poliuretanu i gumy sprawiając, że obuwie nie rysuje powierzchni, ma doskonałe właściwości przeciwślizgowe, jest odporne na ścieranie i przecinanie zachowując jednocześnie lekkość i elastyczność.



Model 52

EN ISO 20345, S1 FO SR

- wierzch obuwia wykonany z licowych skór bydlęcych gładkich oraz skór welurowych
- podszewki z włóknin obuwniczych o dużej przepuszczalności pary wodnej oraz odporności na ścieranie
- bardzo dobre właściwości przeciwślizgowe, szczególnie zalecane do pracy na gładkich nawierzchniach nowoczesnych hal produkcyjnych i magazynowych
- urzeźbienie czubka podeszwy dodatkowo zabezpiecza przed poślizgiem przy pracach na pochyłych terenach
- doskonała wentylacja i właściwości higieniczne obuwia
- metalowy podnosek
- wyposażone w wymiową higroskopijną wyściółkę, posiadającą bardzo dobre właściwości przeciwpotne
- antyelektrostatyczne
- nie rysuje powierzchni
- dostępny w rozmiarach: 39-47

Model 52E

EN ISO 20345, S1 FO SR



Model 62

EN ISO 20345, S2 FO SR

- wierzch obuwia wykonany z licowych skór bydlęcych gładkich o zmniejszonej absorpcji wody z wstawkami z oddychającego materiału
- podszewki z włóknin obuwniczych o dużej przepuszczalności pary wodnej oraz odporności na ścieranie
- kołnierz i język miętko wykończone pianką
- bardzo dobre właściwości przeciwślizgowe, szczególnie zalecane do pracy na gładkich nawierzchniach nowoczesnych hal produkcyjnych i magazynowych
- urzeźbienie czubka podeszwy dodatkowo zabezpiecza przed poślizgiem przy pracach na pochyłych terenach
- doskonała wentylacja i właściwości higieniczne obuwia
- metalowy podnosek
- wyposażone w wymiową higroskopijną wyściółkę, posiadającą bardzo dobre właściwości przeciwpotne
- antyelektrostatyczne
- nie rysuje powierzchni
- dostępny w rozmiarach: 39-47



Model 72

EN ISO 20345, S2 FO SR

- wierzch obuwia wykonany z licowych skór bydlęcych gładkich o zmniejszonej absorpcji wody z wstawkami z oddychającego materiału
- podszewki z włóknin obuwniczych o dużej przepuszczalności pary wodnej oraz odporności na ścieranie
- bardzo dobre właściwości higieniczne obuwia
- metalowy podnosek
- system szybkiego sznurowania obuwia Easy Roller
- konstrukcja cholewki oraz stabilny zapiętek dodatkowo stabilizuje stopę przy dynamicznej pracy
- wyposażone w wymiową higroskopijną wyściółkę, posiadającą bardzo dobre właściwości przeciwpotne
- nie rysuje powierzchni
- niezalecane do pracy na śniegu i lodzie
- dostępny w rozmiarach: 39-47

Właściwości obuwia na podszewie PU/TPU:

- nie rysuje powierzchni
- doskonale do pracy na gładkich powierzchniach posadzek
- wysoka odporność na ścieranie i przecinanie
- odporne na oleje, benzynę i inne rozpuszczalniki organiczne
- konstrukcja podszewy chroni cholewkę obuwia w jego przedniej części
- odporne na ścieranie, przecięcia i pęknięcie, zabezpiecza przed pogłębieniem się rys powstałych w wyniku mechanicznego uszkodzenia podszewy
- absorbuje energię w części piętowej i chroni nogę przed skręceniem
- niezalecane do pracy na śniegu i lodzie



Model 52N

EN ISO 20345, S1 FO SR

- wierzch obuwia wykonany ze skór nubukowych i weluru o wysokim współczynniku przepuszczalności pary wodnej, 15-krotnie wyższym od wymagań normy
- podszewki z włóknin obuwniczych o dużej przepuszczalności pary wodnej oraz odporności na ścieranie
- bardzo dobre właściwości przeciwpoślizgowe, szczególnie zalecane do pracy na gładkich nawierzchniach nowoczesnych hal produkcyjnych i magazynowych
- urządzenie czubka podszewy dodatkowo zabezpiecza przed poślizgiem przy pracach na pochyłych terenach
- doskonała wentylacja i właściwości higieniczne obuwia
- metalowy podnosek
- wyposażone w wyjmowaną higroskopijną wyściółkę, posiadającą bardzo dobre właściwości przeciwpotne
- antyelektrostatyczne
- nie rysuje powierzchni
- dostępny w rozmiarach: 39-47



Model 62N

EN ISO 20345, S1 FO SR

- wierzch obuwia wykonany ze skór nubukowych o wysokim współczynniku przepuszczalności pary wodnej, 15-krotnie wyższym od wymagań normy z wstawkami z oddychającego materiału
- podszewki z włóknin obuwniczych o dużej przepuszczalności pary wodnej oraz odporności na ścieranie
- bardzo dobre właściwości przeciwpoślizgowe, szczególnie zalecane do pracy na gładkich nawierzchniach nowoczesnych hal produkcyjnych i magazynowych
- urządzenie czubka podszewy dodatkowo zabezpiecza przed poślizgiem przy pracach na pochyłych terenach
- doskonała wentylacja i właściwości higieniczne obuwia
- metalowy podnosek
- wyposażone w wyjmowaną higroskopijną wyściółkę, posiadającą bardzo dobre właściwości przeciwpotne
- antyelektrostatyczne
- nie rysuje powierzchni
- dostępny w rozmiarach: 39-47



Model 72N

EN ISO 20345, S1 FO SR

- wierzch obuwia wykonany ze skór nubukowych o wysokim współczynniku przepuszczalności pary wodnej, 15-krotnie wyższym od wymagań normy z wstawkami z oddychającego materiału
- podszewki z włóknin obuwniczych o dużej przepuszczalności pary wodnej oraz odporności na ścieranie
- bardzo dobre właściwości przeciwpoślizgowe
- urządzenie czubka podszewy dodatkowo zabezpiecza przed poślizgiem przy pracach na pochyłych terenach
- doskonała wentylacja i właściwości higieniczne obuwia
- metalowy podnosek
- system szybkiego sznurowania obuwia Easy Roller
- wyposażone w wyjmowaną higroskopijną wyściółkę, posiadającą bardzo dobre właściwości przeciwpotne
- nie rysuje powierzchni
- dostępny w rozmiarach: 39-47

Airnet® - oddychająca podszewka o strukturze 3D z otworkami powietrznymi gwarantująca bardzo dobrą przepuszczalność powietrza oraz odprowadzanie pary wodnej. Wysoka odporność na ścieranie i rozdieranie oraz skuteczna wentylacja gwarantują bardzo dobre właściwości higieniczne i komfort użytkowania również w wyższych temperaturach.



Model 055
EN ISO 20345, S1 FO

- cholewki wykonane z licowych skór bydlęcych z wstawkami z tkaniny dystansowej o wysokiej oddychalności i przepuszczalności pary wodnej oraz elementami odblaskowymi
- podszewka z tkaniny dystansowej Airnet – materiału o strukturze 3D z otworkami powietrznymi gwarantującego optymalną transpirację i maksymalną cyrkulację powietrza zapewniającego wysoki komfort użytkowania i bardzo dobre właściwości higieniczne
- skórzany, półmiechowy język z wstawkami z materiału Airnet zwiększa oddychalność obuwia
- doskonała wentylacja i właściwości higieniczne obuwia
- metalowy podnosek
- konstrukcja cholewki oraz stabilny zapiętek dodatkowo stabilizuje stopę przy dynamicznej pracy
- wyposażone w wyjmowaną higroskopijną wyściółkę, posiadającą bardzo dobre właściwości przeciwpoślizgowe, nie rysuje powierzchni
- dostępne w rozmiarach: 39-47



Model 0391
EN ISO 20345, S1 FO

- wierzch obuwia wykonany z licowych skór bydlęcych gładkich o zmniejszonej absorpcji wody
- cholewka perforowana
- podszewki z włóknin obuwniczych o dużej przepuszczalności pary wodnej oraz odporności na ścieranie
- bardzo dobre właściwości przeciwpoślizgowe, szczególnie zalecane do pracy na gładkich nawierzchniach nowoczesnych hal produkcyjnych i magazynowych
- doskonała wentylacja i właściwości higieniczne obuwia
- metalowy podnosek
- wyposażone w wyjmowaną higroskopijną wyściółkę, posiadającą bardzo dobre właściwości przeciwpoślizgowe, nie rysuje powierzchni
- dostępne w rozmiarach: 39-47

Wersja:

Model 0381 EN ISO 20347, O1 FO

- bez podnoska



Obuwie chroniące przed efektem ESD

Obuwie chroniące przed efektem ESD spełnia wymagania normy PN-EN 61340-5-1:2017 dla elektryczności statycznej. Część 5-1: Ochrona urządzeń elektronicznych przed elektrycznością statyczną. Ogólne wymagania.

ESD (Electrostatic Discharge) oznacza wyładowanie elektrostatyczne - wyrównanie potencjału między dwoma obiektami do momentu pojawienia się równowagi elektrycznej. Takie rozładowanie następuje często w ułamku sekundy, głównie w postaci iskry lub tuku napięcia.

Powszechnie efekty ESD są znane wszystkim. Są to wyładowania na klamkach drzwi, strzelanie lub nawet iskrzenie podczas zdejmowania ubrań wykonanych z włókien syntetycznych. Naładowanie elektrycznością statyczną jest procesem, podczas którego w wyniku kontaktu i późniejszego rozdzielenia dwóch powierzchni generowany jest ładunek elektryczny, który w efekcie może powodować uszkodzenie wrażliwych elementów (mikroprocesorów, dysków twardych itp.).

Wraz z rozwojem technicznym i technologicznym firm w połączeniu z ogromną precyzją zastosowanych urządzeń i wykonywanych czynności konieczna staje się maksymalna ochrona procesów produkcyjnych. Coraz większą rolę odgrywa kontrola niepożądanego naładowania elektrostatycznego. Coraz więcej pracowników jest w kontakcie z elektrostatycznie wrażliwymi procesami produkcji, materiałami i przedmiotami pracy. Dzięki obuwiu ESD zapobiega się elektrycznemu naładowaniu osób noszących obuwie, np. w wyniku tarcia podczas chodzenia po niektórych powierzchniach, a tym samym przed szkodliwymi wyładowaniami elektrostatycznymi. W wielu przypadkach wyładowanie elektrostatyczne powoduje ukryte wady, które ujawniają się dopiero po pewnym czasie w specyficznych warunkach jako usterka lub zakłócenia.

Opór elektryczny obuwia zgodnie z normą EN 61340-5-1 mieści się w zakresie $7,5 \times 10^5 \Omega$ i $3,5 \times 10^7 \Omega$ ($0,75 \text{ M}\Omega$ do $35 \text{ M}\Omega$).

Należy stosować obuwie ESD, jeśli zachodzi konieczność zapobiegania naładowaniu elektrostatycznemu pracowników przez odprowadzanie ładunków. Jest ono stosowane m.in. w przemyśle elektronicznym, komputerowym i motoryzacyjnym, aby zapobiec uszkodzeniom przez wyładowania elektrostatyczne przy montażu czułych elementów. Co więcej, rosnąca liczba przedsiębiorstw chemicznych i farmaceutycznych w obszarach zagrożonych wybuchem zwraca większą uwagę na bezpieczeństwo oferowane przez obuwie ESD.

Kluczowa ochrona pracownika i sprzętu!





PPO COMPOSITE





PPO Composite to kolekcja stworzona do zadań specjalnych. Opracowana została z myślą o tym, by zapewnić optymalną ochronę w trudnych terenowych warunkach. Zastosowane w kolekcji perforowane, amagnetyczne podnoski kompozytowe AirTec nie przewodzą termicznie oraz gwarantują stopie swobodne ułożenie palców i naturalną oddychalność. Nietalowe wkładki antyprzebiciowe doskonale chronią przed przekłuciem, są lżejsze od stali, doskonale izolują termicznie, posiadają wysoką giętkość i elastyczność oraz gwarantują wysoki komfort i wygodę. Specjalnie wyprofilowany obcas chroni piętę oraz zabezpiecza nogę przed skręceniem. Cała kolekcja jest amagnetyczna i nie zawiera metalu. Zastosowane wysokiej jakości skóry i materiały sprawiają, że obuwie jest trwałe, wygodne i cieszy się zadowoleniem użytkowników.



Model 703
EN ISO 20345, S1 SRC

- cholewki wykonane z wysokiej jakości skór nubukowych o wysokim współczynniku przepuszczalności pary wodnej, 15-krotnie wyższym od wymagań normy
- obuwie chroni przed efektem **ESD** zgodnie z normą PN-EN 61340-5-1:2017-01
- posiada właściwości rozpraszające
- chroni przed poślizgiem, szczególnie zalecane do pracy na gładkich powierzchniach nowoczesnych hal produkcyjnych i magazynowych
- perforowany podnosek kompozytowy AirTec® gwarantuje stopie naturalną oddychalność
- wysokiej jakości materiały oraz zastosowana konstrukcja zapewniają bardzo dobre właściwości higieniczne obuwia
- miękka, wygodna, przyjazna skórze stopy, higroskopijna wyściółka z filtrem aktywnego węgla o właściwościach przeciwpotnych i antybakteryjnych
- bardzo dobra wentylacja i właściwości higieniczne obuwia
- dostępny w rozmiarach: 39-48



Model 704
EN ISO 20345, S1 SRC

- cholewki wykonane ze skór welurowych oraz nubuku o wysokim współczynniku przepuszczalności pary wodnej, 15-krotnie wyższym od wymagań normy
- podszewka z materiału Super Royal® dającego uczucie suchości i komfortu
- język z weluru doskonale dopasowujący się do stopy, miękko wypełniony pianką lateksową
- z perforowanym podnoskiem kompozytowym AirTec®
- amagnetyczne, nie zawiera metali
- wysokiej jakości materiały oraz zastosowana konstrukcja zapewniają bardzo dobre właściwości higieniczne obuwia
- miękka, przyjazna skórze stopy, higroskopijna wyściółka z filtrem aktywnego węgla o właściwościach przeciwpotnych i antybakteryjnych
- bardzo dobra wentylacja i właściwości higieniczne obuwia
- antyelektrostatyczne
- dostępny w rozmiarach: 39-48

Właściwości obuwia na podeszwie PU/TPU PPO Composite

- podeszwa z poliuretanu i poliuretanu termoplastycznego PU/TPU
- konstrukcja podeszwy chroni skórę obuwia w jego przedniej części
- nie rysuje powierzchni
- bardzo dobre właściwości przeciwpoślizgowe
- doskonała giętkość i elastyczność również w niskich temperaturach

- odporne na ścieranie, przecięcia i pęknięcie, zabezpiecza przed pogłębianiem się rys powstałych w wyniku mechanicznego uszkodzenia podeszwy
- chroni piętę, a specjalnie wyprofilowany obcas dodatkowo chroni nogę przed skręceniem
- izoluje termicznie od ciepła i zimna
- amagnetyczne, nie zawiera metali
- niezalecane do pracy na śniegu i lodzie



Model 705

EN ISO 20345, S3L FO CI HI SR

- cholewki wykonane z wysokiej jakości skór licowych gładkich o zmniejszonej nasiąkliwości wody i wysokim współczynniku przepuszczalności pary wodnej
- kołnierz z wysokiej jakości skóry
- podszewka z materiału skutecznie odprowadzającego pot, dającego uczucie suchości i komfortu
- niemetalowa wkładka antyprzebiociowa
- zastosowane w cholewce elementy odblaskowe zapewniają lepszą widoczność pracownika i bezpieczeństwo pracy
- dodatkowa ochrona pięty wykonana z materiału Matrix® przedłuża trwałość obuwia
- perforowany podnoszek kompozytowy AirTec®
- izoluje termicznie od ciepła i zimna
- miękka, przyjazna skórze stopy, higroskopijna wyściółka z filtrem aktywnego węgla o właściwościach przeciwpotnych i antibakteryjnych
- wysokiej jakości materiały oraz zastosowana konstrukcja zapewniają bardzo dobre właściwości higieniczne obuwia
- dostępny w rozmiarach: 39-48



Model 706

EN ISO 20345, S3L FO SR

- cholewki z wysokiej jakości skór licowych gładkich o zmniejszonej nasiąkliwości wody i wysokim współczynniku przepuszczalności pary wodnej
- kołnierz z wysokiej jakości skóry
- podszewka z materiału skutecznie odprowadzającego pot, dającego uczucie suchości i komfortu
- niemetalowa wkładka antyprzebiociowa
- dodatkowa ochrona pięty wykonana z materiału Matrix® przedłuża trwałość obuwia
- z perforowanym podnoskiem kompozytowym AirTec®
- izoluje termicznie od ciepła i zimna
- amagnetyczne, nie zawiera metali
- miękka, przyjazna skórze stopy, higroskopijna wyściółka z filtrem aktywnego węgla o właściwościach przeciwpotnych i antibakteryjnych
- bardzo dobra wentylacja i właściwości higieniczne obuwia
- dostępny w rozmiarach: 39-48



Model 707

EN ISO 20345, S3L FO CI HI SR

- cholewki wykonane z wysokiej jakości skór licowych tłoczonych o zmniejszonej nasiąkliwości wody i wysokim współczynniku przepuszczalności pary wodnej
- podszewka z materiału skutecznie odprowadzającego pot, dającego uczucie suchości i komfortu
- zastosowane w cholewce elementy odblaskowe zapewniają lepszą widoczność pracownika i bezpieczeństwo pracy
- z perforowanym podnoskiem kompozytowym AirTec®
- niemetalowa wkładka antyprzebiociowa
- izoluje termicznie od ciepła i zimna
- wysokiej jakości materiały oraz zastosowana konstrukcja zapewniają bardzo dobre właściwości higieniczne obuwia
- miękka, przyjazna skórze stopy, higroskopijna wyściółka
- dostępny w rozmiarach: 39-48

Właściwości obuwia na podeszwie PU/PU PPO Composite

- podeszwa z dwuwarstwowego poliuretanu PU/PU
- bardzo dobre właściwości przeciwpoślizgowe
- chroni piętę, a specjalnie wyprofilowany obcas dodatkowo chroni nogę przed skręceniem
- izoluje termicznie od ciepła i zimna
- amagnetyczne, nie zawiera metali
- zalecane do pracy także w warunkach zimowych
- zastosowana technologia łączenia podeszwy z cholewką – bezpośredni, dwustopniowy wtrysk poliuretanu zapewnia trwałość połączenia spodu z wierzchem i nieprzemakalność obuwia od podłoża
- duża stabilność podeszwy



Model 757

EN ISO 20345, S3L FO CI SR

- cholewki z wysokiej jakości skór licowych gładkich
- kołnier z wysokiej jakości skóry
- podszewka z materiału skutecznie odprowadzającego pot, dającego uczucie suchości i komfortu
- niemetalowe oczka
- zastosowane w cholewce elementy odblaskowe zapewniają lepszą widoczność pracownika i bezpieczeństwo pracy
- dodatkowa ochrona pięty wykonana z materiału Matrix® przedłuża trwałość obuwia
- z perforowanym podnoskiem kompozytowym AirTec®
- niemetalowa wkładka antyprzebiciowa
- izoluje termicznie od zimna
- wysokiej jakości materiały oraz zastosowana konstrukcja zapewniają bardzo dobre właściwości higieniczne obuwia
- miękka, przyjazna skórze stopy, higroskopijna wyściółka
- dostępny w rozmiarach: 39-48



Model 0158

EN ISO 20345, S3 CI SRC

- cholewki wykonane z tłoczonych skór licowych bydlęcych o zmniejszonej nasiąkliwości wody
- górna część cholewki zakończona skórzanym kołnierzem wypełnionym pianką lateksową
- podszewka z materiału Super Royal o wysokiej przepuszczalności pary wodnej oraz odporności na ścieranie
- niemetalowe oczka
- z perforowanym podnoskiem kompozytowym AirTec®
- niemetalowa wkładka antyprzebiciowa
- izoluje termicznie od zimna
- wyściółka z filtrem aktywnego węgla, skutecznie neutralizująca przykre zapachy
- bardzo dobra wentylacja i właściwości higieniczne obuwia
- dostępny w rozmiarach: 39-48

Dobór obuwia do warunków pracy

W obuwie bezpiecznym pracownik pracuje minimum 8 godzin dziennie, dlatego tak ważny jest właściwy dobór obuwia i jego optymalne dopasowanie do rodzaju wykonywanej pracy. Odpowiednio dobrane obuwie zmniejsza ryzyko kontuzji i urazów, a także poprawia efektywność oraz samopoczucie pracowników.

Pierwszym krokiem w doborze obuwia bezpiecznego jest identyfikacja zagrożeń w miejscu pracy. Obuwie musi zapewniać ochronę przed specyficznymi niebezpieczeństwami, z którymi pracownicy mają do czynienia.

Podeszwa jest najważniejszą częścią składową obuwia. Dla człowieka pełni tę samą rolę, jaką spełniają opony w samochodzie. Jej podstawową funkcją jest ochrona przed poślizgiem i zapewnienie stabilności. W mokrych warunkach zapobiega zjawisku aquaplaningu odprowadzając ciecze, by zapewnić kontakt z podłożem. W suchych warunkach stanowi podporę dla całego układu kostnego i ciała pracownika.

W 100% odpowiada za ochronę przed poślizgiem, w 80% decyduje o właściwościach termoizolacyjnych obuwia, w 50% odpowiada za komfort użytkowania oraz w zależności od konstrukcji cholewki w dużym stopniu wpływa na ciężar obuwia. Dokonując doboru obuwia należy zatem rozpocząć od wyboru odpowiedniej podeszwy.

Każda podeszwa musi być dobrana do podłoża, na którym jest stosowana, by zapewniać optymalną ochronę przed poślizgiem. Drugim czynnikiem jest jej elastyczność oraz zdolność pochłaniania energii w części piętowej. Nie zawsze niska waga obuwia jest wyznacznikiem komfortu. Obuwie przede wszystkim ma zapewniać bezpieczeństwo, chronić przed wszystkimi zagrożeniami w miejscu pracy oraz zapewniać komfort wykonywania pracy w warunkach jego użytkowania.

Po doborze optymalnej podeszwy należy zapewnić stopom odpowiednią ochronę przed ewentualną wilgocią oraz zapewnić maksymalną oddychalność stóp i komfort pracy.

Dobór właściwych konstrukcji cholewek oraz materiałów, z których zostały one wykonane są kolejnym etapem doboru obuwia do warunków pracy. Stosowane na cholewki obuwia materiały to kolejny element, na który należy zwrócić szczególną uwagę przy doborze obuwia. Rodzaj stosowanych skór i materiałów ma wpływ na wytrzymałość, ochronę przed przemakaniem oraz właściwości higieniczne. Na komfort użytkowania i właściwości higieniczne duży wpływ ma także rodzaj zastosowanej podszewki. Podszewki obuwia bezpośrednio stykają się ze stopą. Ich zadaniem jest pochłanianie wilgoci i zabezpieczenie przed powstawaniem przykrych zapachów. Podszewki dystansują stopę i umożliwiają oddychalność oraz przepuszczalność pary wodnej. Wyściółki z kolei w obuwie pełnią dwie funkcje. Z jednej strony pozwalają na odpowiednie i komfortowe ułożenie stopy w obuwie, z drugiej wpływają na właściwości higieniczne.

Dobrze dobrane obuwie zmniejsza obciążenie stóp, poprawiając komfort i wydajność, zapobiega poceniu się stóp i ma ogromny wpływ na samopoczucie pracownika w pracy.

Zdrowy i zadowolony pracownik to ogromny potencjał firmy. Właściwy dobór obuwia bezpiecznego do warunków pracy to nie tylko kwestia komfortu, ale przede wszystkim bezpieczeństwa. Inwestując we właściwie dobrane obuwie dbamy o zdrowie pracowników oraz efektywność pracy, minimalizując ryzyko wypadków, urazów oraz ich absencję w pracy.





PPO WINTER





Kolekcja PPO Winter to obuwie stworzone z myślą o ekstremalnych warunkach zimowych. Wysokiej jakości skóry licowe o zmniejszonej nasiąkliwości wody oraz ocieplana podszewka zapewniają komfort i ochronę przed chłodem oraz wilgocią. Podeszwa PU/PU doskonale izoluje termicznie i zabezpiecza stopy przed przemarzaniem. Perforowany podnosek kompozytowy AirTec i niemetalowa wkładka antyprzebiciowa nie przewodzą termicznie. Obuwie zachowuje giętkość i elastyczność w niskich temperaturach. PPO Winter to idealne połączenie bezpieczeństwa, wygody i komfortu na mroźne dni.



Wyróżniki kolekcji:

- podeszwa z dwuwarstwowego poliuretanu PU/PU z dodatkową ochroną czubka odporna na oleje, benzynę i inne rozpuszczalniki organiczne
- forma podeszwy oraz stosowany system poliuretanowy doskonale chroni przed poślizgiem także w warunkach zimowych
- wysoka giętkość i elastyczność również w niskich temperaturach
- konstrukcja podeszwy chroni skórę obuwia w jego przedniej części
- doskonale chroni przed poślizgiem
- chroni piętę, a specjalnie wyprofilowany obcas dodatkowo chroni nogę przed skręceniem
- z perforowanym podnosem kompozytowym Airtec®, w którym specjalnie rozmieszczone otworki gwarantują stopień naturalną oddychalność
- niemetalowa wkładka antyprzebiciowa



Model 758 (ocieplany)
EN ISO 20345, S3L FO CI SR

- cholewki wykonane ze skór licowych tłoczonych o zmniejszonej nasiąkliwości wody i wysokim współczynniku przepuszczalności pary wodnej
- kołnierz miękko wypełniony pianką
- podszewka ocieplana
- niemetalowe uchwyty
- odbłaskowa biza w kołnierzu zapewnia lepszą widoczność pracownika i bezpieczeństwo pracy
- perforowany podnosek kompozytowym AirTec®
- niemetalowa wkładka antyprzebiciowa
- doskonale izoluje termicznie i zabezpiecza stopy przed przemarzaniem
- amagnetyczne, nie zawiera metali
- wyściółka z włókniny ocieplanej doskonale izoluje od podłoża
- dostępny w rozmiarach: 39-48



Model 0157 (ocieplany)
EN ISO 20345, S3 CI SRC

- cholewki wykonane ze skór licowych tłoczonych o zmniejszonej nasiąkliwości wody i wysokim współczynniku przepuszczalności pary wodnej
- kołnierz miękko wypełniony pianką
- podszewka ocieplana
- niemetalowe uchwyty
- odbłaskowa biza w kołnierzu zapewnia lepszą widoczność pracownika i bezpieczeństwo pracy
- perforowany podnosek kompozytowym AirTec®
- niemetalowa wkładka antyprzebiciowa
- konstrukcja cholewki oraz stabilny zapiętek dodatkowo stabilizuje stopę przy dynamicznej pracy
- doskonale izoluje termicznie i zabezpiecza stopy przed przemarzaniem
- amagnetyczne, nie zawiera metali
- wyściółka z włókniny ocieplanej doskonale izoluje od podłoża
- dostępny w rozmiarach: 39-48

Właściwości obuwia PPO Winter na podszewie PU/PU PPO parabolic:

- forma podszewy i głęboki protektor gwarantują wysoką stabilność
- specjalnie wyprofilowany paraboliczny obcas zapewnia dobrą przyczepność i komfort chodzenia oraz chroni nogę przed skręceniem

- dwustopniowy Shockabsorber skutecznie pochłania energię w części piętowej chroniąc układ kostny pracownika przed nadmiernymi obciążeniami
- zastosowana technologia łączenia podszewy z cholewką – bezpośredni, dwustopniowy wtrysk poliuretanu zapewnia trwałość połączenia spodu z wierzchem i nieprzemakalność obuwia od podłoża
- odporne na oleje, benzynę i rozpuszczalniki organiczne



Model 0154 (ocieplany)
EN ISO 20345, S3 CI FO SR

- wierzch obuwia wykonany ze skór licowych o zmniejszonej nasiąkliwości wody
- podszewka z materiału ocieplającego
- półmiechowy język ze skór naturalnych
- metalowy podnosek
- metalowa wkładka antyprzebiciowa
- paraboliczny obcas gwarantuje stabilność i komfort chodzenia
- wyposażone w wyściółkę z materiału ocieplającego doskonale izolującą od podłoża
- konstrukcja cholewki oraz stabilny zapętek dodatkowo stabilizuje stopę przy dynamicznej pracy
- izoluje termicznie i zabezpiecza stopy przed przemarzaniem
- antyelektrostatyczne
- dostępny w rozmiarach: 39-48

Model 0151 EN ISO 20345, S1 CI FO SR

- bez wkładki antyprzebiciowej

Model 0161 EN ISO 20347, O1 CI FO SR

- bez wkładki antyprzebiciowej i bez podnoska



Model 031 (ocieplany)
EN ISO 20347, O1 CI FO SR

- wierzch obuwia wykonany ze skór naturalnych
- górna część cholewki zakończona przyjaznym dla nogi kołnierzem ochronnym, wypełnionym pianką lateksową
- podszewka z materiału ocieplającego
- język ze skór naturalnych
- doskonała giętkość i elastyczność również w niskich temperaturach
- bez podnoska
- wyposażone w wyściółkę z materiału ocieplającego doskonale izolującą od podłoża
- konstrukcja cholewki oraz stabilny zapętek dodatkowo stabilizuje stopę przy dynamicznej pracy
- izoluje termicznie i zabezpiecza stopy przed przemarzaniem
- antyelektrostatyczne
- dostępny w rozmiarach: 36-48



Model 1413 (ocieplany)
EN ISO 20345, S1 CI FO SR

- wierzch obuwia wykonany ze skór naturalnych
- podszewka z materiału ocieplającego
- cholewka zapinana na metalowe zapinki
- metalowy podnosek
- doskonale chroni piętę, a specjalnie wyprofilowany obcas dodatkowo chroni nogę przed skręceniem
- paraboliczny obcas gwarantuje stabilność i komfort chodzenia
- wyposażone w wyściółkę z materiału ocieplającego doskonale izolującą od podłoża
- izoluje termicznie i zabezpiecza stopy przed przemarzaniem
- antyelektrostatyczne
- dostępny w rozmiarach: 39-48



PPO PU/GUMA SERIES

górną część cholewki zakończoną przyjaznym dla nogi kołnierzem ochronnym, wypełnionym pianką lateksową

cholewki ze skór licowych tłoczonych o zmniejszonej nasiąkliwości wody

warstwa wewnętrzna to spieniony poliuretan sprawiający, że obuwie jest lekkie, elastyczne i skutecznie łagodzi nierówności podłoża



podeszwa PU/Guma odporna na oleje, benzynę, inne rozpuszczalniki organiczne

na styku z podłożem - warstwa gumowa, charakteryzująca się wysoką odpornością na ścieranie i przecinanie, rozcieńczone roztwory kwasów i zasad (30% H₂SO₄ i 20% NaOH) oraz temperaturę w krótkotrwałym kontakcie do 300°C

metalowy podnosek i metalowa wkładka antyprzebiciowa

Właściwości obuwia na podszewie PU/Guma:

- Przeznaczone do ciężkich warunków pracy
- Produkowane systemem bezpośredniego wtrysku poliuretanu na wkładkę gumową
- Bieżnik odporny na oleje, benzynę, rozcieńczone roztwory kwasów i zasad oraz temperaturę 300°C w krótkotrwałym kontakcie
- Unikatowy wzór bieżnika i umiejscowienie występow urzeźbienia zapewniają maksymalną przyczepność, a jego wielokierunkowe rozmieszczenie gwarantuje wysoką stabilność obuwia
- Gwarantuje wysoką ochronę i komfort użytkowania
- System montażu zapewnia jego trwałość i wytrzymałość



Model 0373

EN ISO 20345, S3 FO HRO

- cholewki wykonane ze skór licowych tłoczonych o zmniejszonej nasiąkliwości wody
- górna część cholewki zakończona przyjaznym dla nogi kołnierzem ochronnym, wypełnionym pianką lateksową
- bardzo dobre właściwości higieniczne obuwia
- półmiecchowy język ze skór naturalnych
- chroni piętę, a specjalnie wyprofilowany obcas dodatkowo chroni nogę przed skręceniem
- trwałe i wytrzymałe
- metalowy podnosek
- metalowa wkładka antyprzebiciowa
- wyjmowana wyściółka o wysokiej higroskopijności
- dostępny w rozmiarach: 39-48

Model 037 EN ISO 20345, S1 FO HRO

- bez wkładki antyprzebiciowej



Model 443 (do prac spawalniczych)

EN ISO 20345, S3 FO HRO

- cholewki wykonane ze skór licowych tłoczonych o wyprawie termoodpornej
- wierzch obuwia odporny na działanie drobnych rozprysków stopionego metalu
- wierzch odporny na płomień oraz działanie podwyższonych temperatur (180°C)
- konstrukcja cholewki uniemożliwia przedostanie się iskier i rozprysków stopionego metalu do wnętrza obuwia
- bezpieczna sprzączka umożliwia szybkie rozpięcie paska opinającego i zdjęcie obuwia
- elementy składowe cholewki połączone są niemi kevlarowymi o wysokiej odporności termicznej i mechanicznej
- metalowy podnosek
- metalowa wkładka antyprzebiciowa
- doskonale chroni przed poślizgiem
- trwałe i wytrzymałe, przeznaczone do ciężkich warunków pracy
- wyjmowana wyściółka o wysokiej higroskopijności
- dostępny w rozmiarach: 39-48



Model 444 (dla spawaczy)

EN ISO 20349-2:2017, S3 WG HRO SRC

- konstrukcja zgodna z normą dla spawaczy
- cholewki wykonane ze skór licowych tłoczonych o wyprawie termoodpornej
- wierzch obuwia odporny na działanie drobnych rozprysków stopionego metalu
- wierzch odporny na płomień oraz działanie podwyższonych temperatur (180°C)
- konstrukcja cholewki uniemożliwia przedostanie się iskier i rozprysków stopionego metalu do wnętrza obuwia
- zapięcie na rzep umożliwia błyskawiczne zdjęcie obuwia
- elementy składowe cholewki połączone są niemi kevlarowymi o wysokiej odporności termicznej i mechanicznej
- metalowy podnosek
- metalowa wkładka antyprzebiciowa
- doskonale chroni przed poślizgiem
- trwałe i wytrzymałe, przeznaczone do ciężkich warunków pracy
- wyjmowana wyściółka o wysokiej higroskopijności
- dostępny w rozmiarach: 39-48

Konsumencki Lider Jakości 2024

Nasza firma jest laureatem nagrody Konsumencki Lider Jakości 2024. Jest to nagroda przyznawana dla najlepiej ocenianych jakościowo marek i firm funkcjonujących na polskim rynku.

Klienci docenili nas jako Konsumenckiego Lidera Jakości oceniając nie tylko jakość oferowanych przez nas produktów, ale także wszystkie aspekty naszej działalności. Oferta PPO obejmuje wysokiej jakości obuwie do pracy, które znajduje zastosowanie na wielu różnych stanowiskach pracy. Potrzeby klientów stale motywują nas do rozwoju produktowego. Wysoka jakość produktów jest jednym z podstawowych celów działalności a satysfakcja naszych klientów jest motorem do dalszej pracy.

Cieszymy się, że to właśnie nasi klienci dokonali tego wyboru, ponieważ ich zaufanie i satysfakcja są dla nas nieustającą motywacją do działania.





PPO PARABOLIC

podszewka o dużej przepuszczalności pary wodnej, skutecznie odprowadza wilgoć

wierzch obuwia z licowych skór bydlęcych gładkich o zmniejszonej nasiąkliwości wody

forma podeszwy i głęboki protektor gwarantuje jej wysoką stabilność

podeszwa z dwuwarstwowego poliuretanu odpornego na oleje, smary, benzynę i inne rozpuszczalniki organiczne

dwustopniowy Shockabsorber pochłania energię w części piętowej, a paraboliczny obcas gwarantuje komfort chodzenia

uskok podnoska metalowego wewnątrz obuwia skutecznie łagodzi pianka poliuretanowa

PPO Parabolic to uniwersalna kolekcja stworzona dla ochrony i komfortu na różnych stanowiskach pracy. Opracowana została z myślą, by zapewnić optymalną ochronę w warunkach halowych jak i w terenie. Stabilna podeszwa i paraboliczny obcas sprawiają, że podeszwa doskonale dopasowuje się do podłoża. Chroni piętę oraz zabezpiecza nogę przed skręceniem. Samoczyszczący bieżnik umożliwia odprowadzanie cieczy i błota, doskonale chroni przed poślizgiem i zapewnia komfort zarówno przy długotrwałej, stojącej pozycji pracy, jak i przy pracy dynamicznej.



Model 41

EN ISO 20345, S1 FO SR

- wierzch z licowych skór bydlęcych tłoczonych
- zastosowane materiały czynią obuwie lekkim i wygodnym
- metalowy podnosek
- doskonale chroni piętę, a specjalnie wyprofilowany obcas dodatkowo chroni nogę przed skręceniem
- pochłania energię w części piętowej – dwustopniowy Shockabsorber
- wyściółka z filtrem aktywnego węgla o właściwościach przeciwpotnych i antybakteryjnych
- antyelektrostatyczne
- dostępny w rozmiarach: 39-48

Wersja:

Model 40 EN ISO 20347, O1 FO SR

- bez podnoska



Model 41W

EN ISO 20345, S1 FO SR

- wierzch ze skór welurowych o wysokim współczynniku przepuszczalności pary wodnej
- zastosowane wysokiej jakości materiały czynią obuwie lekkim i wygodnym
- metalowy podnosek
- pochłania energię w części piętowej – dwustopniowy Shockabsorber
- wyściółka z filtrem aktywnego węgla o właściwościach przeciwpotnych i antybakteryjnych
- antyelektrostatyczne
- dostępny w rozmiarach: 39-48



Model 45

EN ISO 20345, S1 FO SR

- wierzch ze skór welurowych o wysokim współczynniku przepuszczalności pary wodnej
- zastosowane wysokiej jakości materiały czynią obuwie lekkim i wygodnym
- metalowy podnosek
- pochłania energię w części piętowej – dwustopniowy Shockabsorber
- wyściółka z filtrem aktywnego węgla o właściwościach przeciwpotnych i antybakteryjnych
- antyelektrostatyczne
- dostępny w rozmiarach: 39-48

PPO Parabolic – Właściwości obuwia na podszewie PU/PU PPO parabolic:

- podszewa z dwuwarstwowego poliuretanu odpornego na oleje, smary, benzynę i inne rozpuszczalniki organiczne
- specjalna forma podszewy i głęboki protektor gwarantują wysoką stabilność
- specjalnie wyprofilowany paraboliczny obcas zapewnia dobrą przyczepność i komfort chodzenia oraz chroni nogę przed skręceniem
- dwustopniowy Shockabsorber skutecznie pochłania energię w części piętowej chroniąc układ kostny pracownika przed nadmiernymi obciążeniami
- doskonale chroni przed poślizgiem



Skóry naturalne



Model 331

EN ISO 20345, S2 FO SR

- wierzch obuwia wykonany z licowych skór bydlęcych gładkich o zmniejszonej nasiąkliwości wody
- półmiechowy skórzany język miękko wykończony pianką
- podnosek metalowy
- doskonale chroni piętę, a specjalnie wyprofilowany obcas dodatkowo chroni nogę przed skręceniem
- paraboliczny obcas gwarantuje stabilność i komfort chodzenia
- wyposażone w wyjmowaną higroskopijną wyściółkę, posiadającą właściwości przeciwpotne
- konstrukcja cholewki oraz stabilny zapiętek dodatkowo stabilizuje stopę przy dynamicznej pracy
- antyelektrostatyczne
- dostępny w rozmiarach: 39-48

Model 333 EN ISO 20347, O2 FO SRC

- bez podnoska



Model 38

EN ISO 20347, O2 FO SR

- wierzch obuwia wykonany z licowych skór bydlęcych gładkich o zmniejszonej nasiąkliwości wody
- półmiechowy skórzany język miękko wykończony pianką
- trwałe i wytrzymałe, skutecznie łagodzi nierówności podłoża
- podnosek metalowy
- doskonale chroni piętę, a specjalnie wyprofilowany obcas dodatkowo chroni nogę przed skręceniem
- paraboliczny obcas gwarantuje stabilność i komfort chodzenia
- wyściółka z filtrem aktywnego węgla o właściwościach przeciwpotnych i antybakteryjnych
- antyelektrostatyczne
- dostępny w rozmiarach: 39-48



Modele 884 i 123 to ekonomiczne wersje kolekcji PPO Parabolic, zaprojektowane z myślą o użytkownikach, którzy szukają wysokiej jakości ochrony w przystępnej cenie. Modele oferują doskonałą stabilność i komfort, zachowując przy tym atrakcyjny stosunek ceny do jakości. Wykorzystane materiały na cholewki zostały dobrane w taki sposób, by zapewnić optymalną ochronę. To idealny wybór dla osób, które cenią niezawodność obuwia, akceptując przy tym kompromis między ceną a jakością.



Model 884
EN ISO 20345, S1 FO SR

- cholewki wykonane ze skór naturalnych
- górna część cholewki zakończona przyjaznym dla nogi kołnierzem ochronnym
- skutecznie łagodzi nierówności podłoża
- podnosek metalowy
- doskonale chroni piętę, a specjalnie wyprofilowany obcas dodatkowo chroni nogę przed skręceniem
- paraboliczny obcas gwarantuje stabilność i komfort chodzenia
- wyjmowana wyściółka
- antyelektrostatyczne
- dostępny w rozmiarach: 39-48



Model 123
EN ISO 20347, O1 FO SR

- cholewki wykonane ze skór naturalnych
- górna część cholewki zakończona przyjaznym dla nogi kołnierzem ochronnym
- bez podnoska
- doskonale chroni piętę, a specjalnie wyprofilowany obcas dodatkowo chroni nogę przed skręceniem
- paraboliczny obcas gwarantuje stabilność i komfort chodzenia
- wyjmowana wyściółka
- antyelektrostatyczne
- dostępny w rozmiarach: 39-48

Przekrój buta



Numeracja obuwia

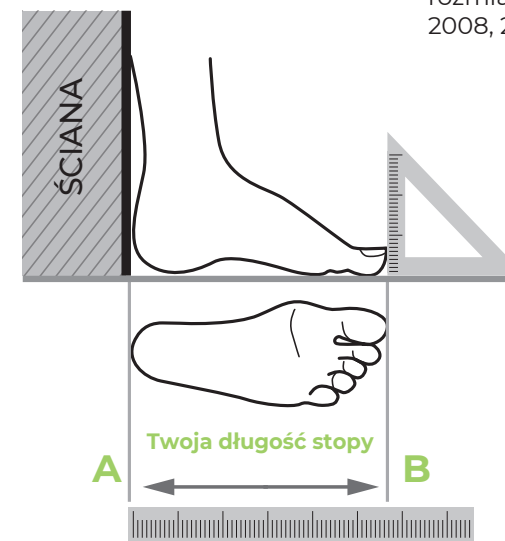
Rozmiar	Maksymalna długość stopy [cm]
35	23,2
36	23,8
37	24,5
38	25,2
39	25,8
40	26,5
41	27,1
42	27,8
43	28,5
44	29,1
45	29,8
46	30,4
47	31,1
48	31,8
49	32,4

* Podane rozmiary są rozmiarami uśrednionymi

Rozmiary butów całotwórzowych z poliuretanu

36/37	38/39	40/41	42	43	44	45	46	47/48	49/50*
-------	-------	-------	----	----	----	----	----	-------	--------

* rozmiar dostępny dla modeli: 2008, 2018, 2051, 2052





PPO FOR SAFETY

cholewka ze skór licowych tłoczonych zakończona przyjaznym dla nogi kołnierzem ochronnym

podszewka przyszywy z tkaniny Ibiline i podszewka obłożony z materiału Super Royal[®] zapewniają bardzo dobre właściwości higieniczne

podeszwa z dwuwarstwowego poliuretanu PU/PU jest odporna na oleje, benzynę, inne rozpuszczalniki organiczne oraz temperaturę w krótkotrwałym kontakcie do 180°C

niemetalowa wkładka antyprzebiociowa chroni przed przekłuciem od podłoża z siłą do 1100N

podeszwa chroni przed poślizgiem, a specjalnie wyprofilowany obcas dodatkowo chroni nogę przed skręceniem

metalowy podnosek chroni przed uderzeniami z energią do 200J

PPO For Safety – to lekka i dynamiczna kolekcja obuwia na podeszwie PU/PU

Właściwości obuwia na podeszwie PU/PU:

- forma podeszwy gwarantuje jej lekkość i dynamiczność
- samoczyszczący bieżnik
- pochłania energię w części piętowej i w śródstopiu
- doskonale chroni przed poślizgiem
- odporne na oleje, benzynę i inne rozpuszczalniki organiczne oraz temperaturę do 180°C w krótkotrwałym kontakcie
- system montażu – bezpośredni dwustopniowy wtrysk poliuretanu
- kolekcja dostępna w rozmiarach 39-48



Model 363

EN ISO 20345, S3L FO

- cholewki ze skór licowych tłoczonych o zmniejszonej nasiąkliwości wody
- bardzo dobre właściwości higieniczne obuwia
- półmieszkowy język ze skór naturalnych
- pochłania energię w części piętowej
- metalowy podnosek
- niemetalowa wkładka antyprzebiciowa
- doskonale chroni piętę, a specjalnie wyprofilowany obcas dodatkowo chroni nogę przed skręceniem
- wyjmowana wyściółka Comfort® o wysokiej higroskopijności
- dostępny w rozmiarach: 39-48



Model 306

EN ISO 20345, S1 FO SR

- cholewki wykonane ze skór licowych tłoczonych z wstawką z „oddychającego” materiału Cordura®
- bardzo dobre właściwości higieniczne obuwia
- półmieszkowy język ze skór naturalnych
- pochłania energię w części piętowej
- trwałe i wytrzymałe, skutecznie łagodzi nierówności podłoża
- metalowy podnosek
- doskonale chroni piętę, a specjalnie wyprofilowany obcas dodatkowo chroni nogę przed skręceniem
- wyjmowana wyściółka o wysokiej higroskopijności
- dostępny w rozmiarach: 39-48

Wersje:

Model 305 EN ISO 20347, O1 FO SR

- bez podnoska

Model 361 EN ISO 20345, S1 FO PL SR

- z niemetalową wkładką antyprzebiciową



Model 317

EN ISO 20345, S1 FO SR

- cholewki wykonane ze skór licowych tłoczonych
- bardzo dobre właściwości higieniczne obuwia
- język ze skór naturalnych
- pochłania energię w części piętowej
- trwałe i wytrzymałe, skutecznie łagodzi nierówności podłoża
- metalowy podnosek
- doskonale chroni piętę, a specjalnie wyprofilowany obcas dodatkowo chroni nogę przed skręceniem
- lekkie, elastyczne
- wyjmowana wyściółka o wysokiej higroskopijności
- dostępny w rozmiarach: 39-48

Wersja:

Model 318 EN ISO 20347, O1 FO SR

- bez podnoska



Działania naszych handlowców w terenie

Jesteśmy dla Was wszędzie tam, gdzie głównym tematem jest bezpieczeństwo. Przedstawiamy ofertę, doradzamy i pomagamy w optymalnym doborze obuwia. Zachęcamy do kontaktu z naszymi handlowcami.



 **PPO**[®]
WOMEN



PPO WOMEN

PPO Woman to dopasowana do typowej budowy szczyplych stóp kobiet kolekcja. Zaprojektowana została z myślą o zapewnieniu Paniom lekkości i komfortu. Skóry welurowe o wysokim współczynniku przepuszczalności pary wodnej, higieniczne podszewki i funkcjonalna wyściółka pozwalają na swobodne ułożenie stopy w obuwiu i zapewniają bardzo dobre właściwości higieniczne. Podeszwa PU/TPU nie rysuje powierzchni i bardzo dobrze chroni przed poślizgiem.



Skóry naturalne

specjalna, damska
tęgość obuwia

dwuwarstwowa podeszwa PU/TPU: bieżnik z lekkiego poliuretanu termoplastyczne o wysokiej odporności na ścieranie, międzypodeszwa z poliuretanu komórkowego gwarantuje komfort i wygodę



lekka i elastyczna podeszwa
chroni przed poślizgiem

nie rysuje powierzchni

Model 251W

EN ISO 20345, S1 SRC

- wierzch obuwia wykonany ze skór welurowych o wysokim współczynniku przepuszczalności pary wodnej
- podszewka z materiału z włókien przepuszczających parę wodną
- chroni przed poślizgiem, szczególnie zalecane do pracy na gładkich powierzchniach nowoczesnych hal produkcyjnych i magazynowych
- lekkie i elastyczne
- idealnie dopasowane do naturalnych kształtów kobiecej stopy
- bardzo dobra wentylacja i właściwości higieniczne obuwia
- metalowy podnosek
- profilowana wyściółka o bardzo dobrych właściwościach higienicznych
- dostępny w rozmiarach: 36-42





PPO WOMEN SPORTY LINE



PPO Woman Sporty line to lekkie i elastyczne obuwie dopasowane do anatomicznych kształtów kobiecych stóp. Jest komfortowe, bezpieczne i posiada bardzo dobre właściwości higieniczne. Lekka podeszwa oraz zastosowane wysokiej jakości skóry licowe gwarantują wysoką trwałość i wytrzymałość obuwia. Nie zawiera metalu, doskonale izoluje termicznie i zapewnia wysoką stabilność obuwia.



Model 556

EN ISO 20345, S3 SRC

- cholewki wykonane z wysokiej jakości skór licowych gładkich o zmniejszonej nasiąkliwości wody
- skórzany język miękko wykończony pianką
- lekki podnosek kompozytowy
- niemetalowa wkładka antyprzebiciowa
- wysokiej jakości materiały zapewniają bardzo dobre właściwości higieniczne obuwia
- wyściółka z filtrem aktywnego węgla o właściwościach przeciwpotnych i antybakteryjnych
- amagnetyczne, nie zawiera metali
- dostępny w rozmiarach: 36-42

specjalne urządzenie podeszwy – systemy Step Lock® i Traction Grid® gwarantują wysoką stabilność podeszwy i wysoką ochronę przed poślizgiem



podeszwa z dwuwarstwowego poliuretanu PU/PU łagodzi nierówności podłoża, jest odporna na oleje, benzynę i inne rozpuszczalniki organiczne



Właściwości obuwia na podeszwie PU/PU PPO Woman Sporty line:

- lekka, elastyczna i ergonomiczna podeszwa z dwuwarstwowego poliuretanu PU/PU
- specjalna, damska tęgość obuwia
- lekkie, trwałe i wytrzymałe, skutecznie łagodzi nierówności podłoża
- dzięki zastosowanym systemom Step Lock i Traction Grid posiada bardzo dobre właściwości przeciwoślizgowe
- pochłania energię w części piętowej chroniąc układ kostny pracownika przed nadmiernymi obciążeniami



PPO WHITE SPORTY X-TREME

podszewka z materiału o bardzo dobrych właściwościach higienicznych, gwarantującego uczucie suchości i komfortu

cholewki wykonane z miękkiej, przyjaznej skórze, zaawansowanej technicznie mikrofibry o zmniejszonej nasiąkliwości wody, wysokiej oddychalności i odporności na ścieranie

ergonomiczna podeszwa z dwuwarstwowego poliuretanu PU/PU zapewnia elastyczność i komfort pracy

stabilna, lekka i sprężysta podeszwa PU/PU odporna na ścieranie, rozciąganie i hydrolizę

doskonale chroni piętę, a specjalnie wyprofilowany obcas dodatkowo chroni nogę przed skręceniem

konstrukcja bieżnika zapewnia odprowadzanie płynu na zewnątrz i nie dopuszcza do gromadzenia się brudu co wpływa na zwiększenie przyczepności i umożliwia zachowanie niezmiennego poziomu przyczepności zapobiegając zjawisku aquaplaningu i zapewniając kontrolę na różnych podłożach

lekki, ergonomiczny podnosek z włókna szklanego gwarantuje naturalne ułożenie palców

Obuwie White Sporty X-Treme to najlepszy wybór do pracy w wymagających warunkach przemysłu spożywczego gdzie komfort, bezpieczeństwo i higiena są kluczowe. Stworzone z myślą o najwyższych standardach ochrony i funkcjonalności oferuje wyjątkową wygodę przez cały dzień pracy. Cholewki z miękkiej mikrofibry o wysokiej oddychalności i odporności na ścieranie zapewniają komfort i wytrzymałość. Podeszwa z dwuwarstwowego poliuretanu PU/PU odporna na tłuszcze i detergenty oraz specjalne urzeźbienie bieżnika gwarantuje doskonałą przyczepność, nawet w mokrych warunkach. Obuwie jest lekkie, elastyczne i zapewnia ochronę przed wilgocią. Podszewka o wysokiej higroskopijności utrzymuje stopy suche, a antybakteryjna wyściółka zapobiega nieprzyjemnym zapachom.

NOWE



Model WSX2

EN ISO 20345, S1 FO SR

- cholewki wykonane z miękkiej, przyjaznej skóry, zaawansowanej technicznie mikrofibry o zmniejszonej nasiąkliwości wody, wysokiej oddychalności i odporności na ścieranie
- podszewka z materiału o wysokiej higroskopijności, gwarantującego uczucie suchości i komfortu
- konstrukcja cholewki oraz zastosowana perforacja zapewniają wysoką oddychalność i bardzo dobre właściwości higieniczne
- lekki, ergonomiczny podnosek z włókna szklanego
- obuwie antyelektrostatyczne, chroniące przed efektem **ESD**
- nie zawiera metalu i nie przewodzi termicznie
- miękka, wygodna, przyjazna skórze stopy higroskopijna wyściółka o właściwościach przeciwpotnych i antybakteryjnych
- dostępny w rozmiarach: 35-49



Model WSX3

EN ISO 20345, S2 FO SR

- cholewki wykonane z miękkiej, przyjaznej skóry mikrofibry o zmniejszonej nasiąkliwości wody
- podszewka z materiału o wysokiej higroskopijności gwarantującego uczucie suchości i komfortu
- lekki, ergonomiczny podnosek z włókna szklanego
- obuwie antyelektrostatyczne, chroniące przed efektem **ESD**
- amagnetyczne, nie zawierają metali
- wyposażone w miękka, wygodną, przyjazną skórze stopy, higroskopijną wyściółkę
- lekka podeszwa z dwuwarstwowego poliuretanu PU/PU, odporna na oleje, benzynę i inne rozpuszczalniki organiczne,
- dostępny w rozmiarach: od 35 do 49



Model WSX5

EN ISO 20345, S2 FO SR

- cholewki wykonane z miękkiej, przyjaznej skóry, zaawansowanej technicznie mikrofibry o zmniejszonej nasiąkliwości wody, wysokiej oddychalności i odporności na ścieranie
- podszewka z materiału o wysokiej higroskopijności, gwarantującego uczucie suchości i komfortu
- lekki, ergonomiczny podnosek z włókna szklanego
- obuwie antyelektrostatyczne, chroniące przed efektem **ESD**
- nie zawiera metalu i nie przewodzi termicznie
- konstrukcja cholewki oraz stabilny zapętek dodatkowo stabilizuje stopę przy dynamicznej pracy
- miękka, wygodna, przyjazna skórze stopy higroskopijna wyściółka o właściwościach przeciwpotnych i antybakteryjnych
- dostępny w rozmiarach: 35-49

Właściwości obuwia na podszewie PU/PU White Sporty X-Treme:

- nowoczesna ergonomiczna podszewka z dwuwarstwowego poliuretanu PU/PU
- użyty system poliuretanowy zoptymalizowany pod względem wytrzymałości na rozciąganie, sprężystości spodu, odporności na ścieranie i hydrolizę
- bardzo dobre właściwości przeciwpoślizgowe
- konstrukcja bieżnika zapewnia odprowadzanie płynu na zewnątrz i nie dopuszcza do gromadzenia się brudu co wpływa na zwiększenie przyczepności

- umożliwia zachowanie niezmiennego poziomu przyczepności zapobiegając zjawisku aquaplaningu i zapewniając kontrolę na różnych podłożach
- równomierne rozprowadzanie siły nacisku zarówno w pracy statycznej jak i dynamicznej
- doskonale chroni piętę, a specjalnie wyprofilowany obcas dodatkowo chroni nogę przed skręceniem



Model WSX4

EN ISO 20345, S2 FO SR

- cholewki wykonane z miękkiej, przyjaznej skórze, zaawansowanej technicznie mikrofibry o zmniejszonej nasiąkliwości wody, wysokiej oddychalności i odporności na ścieranie
- podszewka z materiału o wysokiej higroskopijności, gwarantującego uczucie suchości i komfortu
- konstrukcja cholewki oraz zastosowana perforacja zapewniają wysoką oddychalność i bardzo dobre właściwości higieniczne
- optymalne dopasowanie dzięki konstrukcji cholewki i gumie opinającej podbicie
- lekki, ergonomiczny podnosek z włókna szklanego
- obuwie antyelektrostatyczne, chroniące przed efektem **ESD**
- nie zawiera metalu i nie przewodzi termicznie
- miękka, wygodna, przyjazna skórze stopy higroskopijna wyściółka o właściwościach przeciwpotnych i antybakteryjnych
- dostępny w rozmiarach: 35-49

Model BSX4

EN ISO 20345, S2 FO SR

- cholewki wykonane z miękkiej, przyjaznej skórze, zaawansowanej technicznie mikrofibry o zmniejszonej nasiąkliwości wody, wysokiej oddychalności i odporności na ścieranie
- podszewka z materiału o wysokiej higroskopijności, gwarantującego uczucie suchości i komfortu
- konstrukcja cholewki oraz zastosowane materiały zapewniają wysoką oddychalność i bardzo dobre właściwości higieniczne obuwia
- optymalne dopasowanie dzięki konstrukcji cholewki zapewnia idealne dopasowanie do stopy oraz stabilność
- lekki, ergonomiczny podnosek z włókna szklanego
- obuwie antyelektrostatyczne, chroniące przed efektem **ESD**
- nie zawiera metalu
- miękka, wygodna, przyjazna skórze stopy higroskopijna wyściółka o właściwościach przeciwpotnych i antybakteryjnych
- dostępny w rozmiarach: 35-49



 **PPO**[®]
WHITE



PPO WHITE

cholewki z miękkiej mikrofibry o zmniejszonej nasiąkliwości wody, wysokiej oddychalności i odporności na ścieranie

regulacja rzepem umożliwia optymalne dopasowanie obuwia do stopy

podeszwa jest odporna na oleje, smary, benzynę i inne rozpuszczalniki organiczne oraz na temperaturę w krótkotrwałym kontakcie do 180°C

podeszwa z dwuwarstwowego poliuretanu PU/PU chroni przed poślizgiem

forma podeszwy i głęboki protektor gwarantuje jej wysoką stabilność, a paraboliczny obcas chroni nogę przed skręceniem

metalowy podnosek chroni przed uderzeniami z energią do 200J



PPO White – to połączenie funkcjonalności, trwałości i ochrony, stworzone z myślą o pracy w przemyśle spożywczym. Obuwie posiada bardzo dobre właściwości higieniczne, jest odporne na ścieranie i rozdzieranie oraz zapewnia wysoki komfort pracy. Podeszwa z dwuwarstwowego poliuretanu PU/PU jest odporna na oleje, smary i rozpuszczalniki, a specjalne urzeźbienie bieżnika gwarantuje doskonałą przyczepność, nawet w mokrych warunkach. Obuwie jest lekkie, elastyczne i zapewnia ochronę przed wilgocią. Materiały o wysokiej higroskopijności utrzymują stopy suche, a antybakteryjna wyściółka zapobiega nieprzyjemnym zapachom.



Model 201

EN ISO 20345, S1 SRC

- cholewki wykonane z miękkiej, przyjaznej skórze, zaawansowanej technicznie mikrofibry o zmniejszonej nasiąkliwości wody
- podszewka z materiału o wysokiej higroskopijności
- regulacja rzepem umożliwia optymalne dopasowanie obuwia do stopy
- zastosowane wysokiej jakości materiały czynią obuwie lekkim i wygodnym
- metalowy podnosek
- paraboliczny obcas gwarantuje stabilność i komfort chodzenia
- wyściółka z filtrem aktywnego węgla o właściwościach przeciwpotnych i antybakteryjnych
- dostępny w rozmiarach: 36-48

Właściwości obuwia na podszewie PU/PU:

- podszewka z dwuwarstwowego poliuretanu PU/PU
- forma podszewki i głęboki protektor gwarantują wysoką stabilność
- specjalnie wyprofilowany paraboliczny obcas zapewnia dobrą przyczepność i komfort chodzenia

- dwustopniowy Shockabsorber skutecznie pochłania energię w części piętowej chroniąc układ kostny pracownika przed nadmiernymi obciążeniami
- chroni piętę, a specjalnie wyprofilowany obcas dodatkowo chroni nogę przed skręceniem
- doskonale chroni przed poślizgiem
- odporne na tłuszcze, detergenty i rozpuszczalniki organiczne



Model 204

EN ISO 20345, S2 SRC

- cholewki wykonane z miękkiej, przyjaznej skórze, zaawansowanej technicznie mikrofibry o zmniejszonej nasiąkliwości wody
- podszewka z materiału o wysokiej higroskopijności
- regulacja rzepem umożliwia optymalne dopasowanie obuwia do stopy
- zastosowane wysokiej jakości materiały czynią obuwie lekkim i wygodnym
- metalowy podnosek
- paraboliczny obcas gwarantuje stabilność i komfort chodzenia
- wyściółka z filtrem aktywnego węgla o właściwościach przeciwpotnych i antybakteryjnych
- dostępny w rozmiarach: 36-48



Model 205

EN ISO 20345, S2 SRC

- cholewki wykonane z miękkiej, przyjaznej skórze, zaawansowanej technicznie mikrofibry o zmniejszonej nasiąkliwości wody
- podszewka z materiału o wysokiej higroskopijności
- zastosowane wysokiej jakości materiały czynią obuwie lekkim i wygodnym
- metalowy podnosek
- paraboliczny obcas gwarantuje stabilność i komfort chodzenia
- wyściółka z filtrem aktywnego węgla o właściwościach przeciwpotnych i antybakteryjnych
- konstrukcja cholewki oraz stabilny zapiętek dodatkowo stabilizują stopę
- dostępny w rozmiarach: 36-48



Model 03

EN ISO 20347, O1 FO SR

- wierzch obuwia wykonany z licowych skór bydlęcych białych
- podszewka z materiału Super Royal gwarantuje uczucie suchości i komfortu proste sznurowanie umożliwia optymalne dopasowanie obuwia do stopy i łatwe wzuwanie obuwia
- zastosowane wysokiej jakości materiały czynią obuwie lekkim i wygodnym
- bez podnoska
- konstrukcja cholewki oraz stabilny zapiętek dodatkowo stabilizują stopę
- pochłania energię w części piętowej – dwustopniowy Shockabsorber
- higroskopijna, wyjmowana o właściwościach przeciwpotnych
- antyelektrostatyczne
- dostępny w rozmiarach: 36-48



PPO PU BOOTS





PPO PU Boots – buty bezpieczne z poliuretanu to innowacyjne rozwiązanie mające wpływ na polepszenie warunków pracy. Są lżejsze od powszechnie stosowanych butów gumowych i całotworzywowych z PCV. Dzięki mikropęcherzykom powietrza w strukturze poliuretanu są lekkie i doskonale izolują termicznie.

Właściwości serii PPO PU boots seria 2000:

- doskonała izolacja termiczna
- ochrona kostki
- harmonijka ułatwiająca zginanie buta
- wzmocnienie czubka
- specjalny otwór umożliwiający zawieszenie butów na haku

- łatwe zdejmowanie butów
- linia umożliwiająca skrócenie butów
- samoczyszcząca i antypoślizgowa podeszwa
- bardzo dobre właściwości izolacyjne – zapobiegają przegrzewaniu a także wychładzaniu stóp nawet w wilgotnym i zimnym środowisku pracy



Model 2048

EN ISO 20345, S4 CI SRC

- podeszwa z litego poliuretanu o wysokiej odporności na ścieranie i rozdieranie
- cholewa wykonana z poliuretanu komórkowego o wysokiej elastyczności
- lekkość i elastyczność
- wysoka trwałość i wytrzymałość
- odporność na bakterie i drobnoustroje
- wyściółka o bardzo dobrych właściwościach higienicznych
- stabilna podeszwa i ergonomiczna konstrukcja cholewy
- metalowy podnosek
- izolacja spodu od zimna – CI
- łatwe w utrzymaniu czystości i dezynfekcji
- dostępny w rozmiarach: 36-50



Model 2051

EN ISO 20345, S5 CI SRC

- podeszwa z litego poliuretanu o wysokiej odporności na ścieranie i rozdieranie
- cholewa wykonana z poliuretanu komórkowego o wysokiej elastyczności
- lekkość i elastyczność
- wysoka trwałość i wytrzymałość
- odporność na bakterie i drobnoustroje
- wyściółka o bardzo dobrych właściwościach higienicznych
- stabilna podeszwa i ergonomiczna konstrukcja cholewy
- metalowy podnosek
- metalowa wkładka antyprzebiciowa
- izolacja spodu od zimna – CI
- łatwe w utrzymaniu czystości i dezynfekcji
- dostępny w rozmiarach: 36-50



seria 2000

Model 2052

EN ISO 20345, S5 CI SRC

- podeszwa z litego poliuretanu o wysokiej odporności na ścieranie i rozdieranie
- cholewa wykonana z poliuretanu komórkowego o wysokiej elastyczności
- lekkość i elastyczność
- wysoka trwałość i wytrzymałość
- odporność na bakterie i drobnoustroje
- wyściółka o bardzo dobrych właściwościach higienicznych
- stabilna podeszwa i ergonomiczna konstrukcja cholewy
- metalowy podnosek
- metalowa wkładka antyprzebiciowa
- izolacja spodu od zimna – CI
- łatwe w utrzymaniu czystości i dezynfekcji
- dostępny w rozmiarach: 36-50

Właściwości serii PPO PU boots seria 1000:

- doskonała izolacja termiczna
- łatwe zdejmowanie butów
- linia umożliwiająca skrócenie butów
- samoczyszcząca i antypoślizgowa podszwa

- odporne na działanie oleju napędowego, oleju roślinnego oraz detergentów
- bardzo dobre właściwości izolacyjne – zapobiegają przegrzewaniu a także wychładzaniu stóp nawet w wilgotnym i zimnym środowisku pracy



Model 1042

EN ISO 20345, S4 FO CI SR

- podszwa z litego poliuretanu o wysokiej odporności na ścieranie i rozdzieranie
- cholewa wykonana z poliuretanu komórkowego o wysokiej elastyczności
- odporne na działanie oleju napędowego, rozcieńczonych kwasów i zasad, oleju roślinnego oraz detergentów
- lekkość i elastyczność
- wyściółka o bardzo dobrych właściwościach higienicznych
- łatwe zdejmowanie obuwia
- pochłanianie energii w części piętowej chroniąc układ kostny użytkownika przed nadmiernym obciążeniem
- stabilna podszwa i ergonomiczna konstrukcja cholewy
- z metalowym podnoskiem
- izolacja spodu od zimna – CI
- łatwe w utrzymaniu czystości i dezynfekcji
- dostępny w rozmiarach: 36-48

Model 1002 EN ISO 20347, O4 CI FO SR

- bez podnoska



Model 1044

EN ISO 20345, S4 FO CI SR

- podszwa z litego poliuretanu o wysokiej odporności na ścieranie i rozdzieranie
- cholewa wykonana z poliuretanu komórkowego o wysokiej elastyczności
- odporne na działanie oleju napędowego, rozcieńczonych kwasów i zasad, oleju roślinnego oraz detergentów
- lekkość i elastyczność
- wysoka trwałość i wytrzymałość
- odporność na bakterie i drobnoustroje
- wyściółka o bardzo dobrych właściwościach higienicznych
- stabilna podszwa i ergonomiczna konstrukcja cholewy
- z metalowym podnoskiem
- izolacja spodu od zimna – CI
- łatwe w utrzymaniu czystości i dezynfekcji
- dostępny w rozmiarach: 36-48



seria 1000

Model 1045

EN ISO 20345, S4 FO CI SR

- podszwa z litego poliuretanu o wysokiej odporności na ścieranie i rozdzieranie
- cholewa wykonana z poliuretanu komórkowego o wysokiej elastyczności
- odporne na działanie oleju napędowego, rozcieńczonych kwasów i zasad, oleju roślinnego oraz detergentów
- lekkość i elastyczność
- wysoka trwałość i wytrzymałość
- odporność na bakterie i drobnoustroje
- wyściółka o bardzo dobrych właściwościach higienicznych
- stabilna podszwa i ergonomiczna konstrukcja cholewy
- z metalowym podnoskiem
- izolacja spodu od zimna – CI
- łatwe w utrzymaniu czystości i dezynfekcji
- dostępny w rozmiarach: 36-48



PPO PU Boots – buty bezpieczne z poliuretanu dzięki swoim wyjątkowym właściwościom z powodzeniem znajdują zastosowanie w: górnictwie, budownictwie, w przemyśle petrochemicznym, w rafineriach, wodociągach, na kolei, w myjniach samochodowych, w rolnictwie i leśnictwie, hodowli, przy robotach drogowych i w przemyśle spożywczym.

Rodzaj obuwia	Model	Podeszwa	Ochrona	Norma	Rozmiar	Strona	
Sandały bezpieczne	SX2	PU/PU	►■	EN ISO 20345, S1 PL FO SR	35-49	7	
Półbuty bezpieczne	SX4	PU/PU	►■	EN ISO 20345, S1 PL FO SR	35-49	7	
Trzewiki bezpieczne	SX5	PU/PU	►■	EN ISO 20345, S3L FO SR	35-49	7	
Sandały bezpieczne	SX23	PU/PU	►■	EN ISO 20345, S1 PL FO SR	35-49	8	
Półbuty bezpieczne	SX43	PU/PU	►■	EN ISO 20345, S1 PL FO SR	35-49	8	
Półbuty bezpieczne	SX7	PU/PU	►■	EN ISO 20345, S1 PL FO SR	35-49	11	
Półbuty bezpieczne	SX73	PU/PU	►■	EN ISO 20345, S1 PL FO SR	35-49	11	
Półbuty bezpieczne	SX8	PU/PU	►■	EN ISO 20345, S3S FO SR	35-49	12	
Półbuty bezpieczne	SX9	PU/PU	►■	EN ISO 20345, S3L FO SR	35-49	12	
Półbuty bezpieczne	DX5	PU/PU	►■	EN ISO 20345, S7S AN FO SC SR	36-49	15	
Półbuty bezpieczne	DX51	PU/PU	►■	EN ISO 20345, S7S AN FO SC SR	36-49	15	

Rodzaj obuwia	Model	Podeszwa	Ochrona	Norma	Rozmiar	Strona	
Półbuty bezpieczne	DX52	PU/PU	►■	EN ISO 20345, S7S AN FO SC SR	36-49	15	
Półbuty bezpieczne	DX6	PU/PU	►■	EN ISO 20345, S3S FO SC SR	36-49	15	
Półbuty bezpieczne	DX61	PU/PU	►■	EN ISO 20345, S3S FO SC SR	36-49	15	
Półbuty bezpieczne	DX62	PU/PU	►■	EN ISO 20345, S3S FO SC SR	36-49	15	
Półbuty bezpieczne	Q4	PU/PU	►■	EN ISO 20345, S3L FO CI SR	39-49	19	
Trzewiki bezpieczne	Q6	PU/PU	►■	EN ISO 20345, S3L FO CI SR	39-49	19	
Półbuty bezpieczne	Q4LG	PU/PU	►■	EN ISO 20345, S3L FO CI SR	39-49	20	
Trzewiki bezpieczne	Q6LG	PU/PU	►■	EN ISO 20345, S3L FO CI SR	39-49	20	
Półbuty bezpieczne	501	PU/PU	►■	EN ISO 20345, S1 P SRC	36-48	23	
Półbuty bezpieczne	502	PU/PU	►■	EN ISO 20345, S1 P SRC	36-48	23	
Półbuty bezpieczne	503	PU/PU	►■	EN ISO 20345, S1 SRC	36-48	23	

Podnosek: ► - metalowy, ► - kompozytowy, ► - włókno szklane Wkładka: ■ - metalowa, ■ - niemetalowa

Rodzaj obuwia	Model	Podeszwa	Ochrona	Norma	Rozmiar	Strona	
Sandały bezpieczne	681	PU/TPU	■	EN ISO 20345, S1 P SRC	39-47	27	
Półbuty bezpieczne	684	PU/TPU	■	EN ISO 20345, S1 P SRC	39-47	27	
Sandały bezpieczne	52	PU/TPU	▶	EN ISO 20345, S1 FO SR	39-47	31	
Sandały bezpieczne	52E	PU/TPU	▶	EN ISO 20345, S1 FO SR	39-47	31	
Półbuty bezpieczne	62	PU/TPU	▶	EN ISO 20345, S2 FO SR	39-47	31	
Trzewiki bezpieczne	72	PU/TPU	▶	EN ISO 20345, S2 FO SR	39-47	31	
Sandały bezpieczne	52N	PU/TPU	▶	EN ISO 20345, S1 FO SR	39-47	32	
Półbuty bezpieczne	62N	PU/TPU	▶	EN ISO 20345, S1 FO SR	39-47	32	
Trzewiki bezpieczne	72N	PU/TPU	▶	EN ISO 20345, S1 FO SR	39-47	32	
Trzewiki bezpieczne	055	PU/TPU	▶	EN ISO 20345, S1 FO	39-47	33	
Półbuty bezpieczne	0391	PU/TPU	▶	EN ISO 20345, S1 FO	39-47	33	

Rodzaj obuwia	Model	Podeszwa	Ochrona	Norma	Rozmiar	Strona	
Półbuty zawodowe	0381	PU/TPU		EN ISO 20347, 01 FO	39-47	33	
Półbuty bezpieczne	703	PU/TPU	▶	EN ISO 20345, S1 SRC	39-48	37	
Półbuty bezpieczne	704	PU/TPU	▶	EN ISO 20345, S1 SRC	39-48	37	
Półbuty bezpieczne	705	PU/TPU	▶	EN ISO 20345, S3L FO CI HI SR	39-48	38	
Półbuty bezpieczne	706	PU/TPU	▶	EN ISO 20345, S3L FO SR	39-48	38	
Półbuty bezpieczne	707	PU/TPU	▶	EN ISO 20345, S3L FO CI HI SR	39-48	38	
Trzewiki bezpieczne	757	PU/PU	■	EN ISO 20345, S3L FO CI SR	39-48	39	
Trzewiki bezpieczne	0158	PU/PU	■	EN ISO 20345, S3 CI SRC	39-48	39	
Trzewiki bezpieczne ocieplane	758	PU/PU	■	EN ISO 20345, S3L FO CI SR	39-48	43	
Trzewiki bezpieczne ocieplane	0157	PU/PU	■	EN ISO 20345, S3 CI SRC	39-48	43	
Trzewiki bezpieczne ocieplane	0154	PU/PU	■	EN ISO 20345, S3 CI FO SR	39-48	44	

Podnosek: ▶ - metalowy, ▶ - kompozytowy, ▶ - włókno szklane Wkładka: ■ - metalowa, ■ - niemetalowa

Rodzaj obuwia	Model	Podeszwa	Ochrona	Norma	Rozmiar	Strona	
Trzewiki bezpieczne ocieplane	0151	PU/PU	►	EN ISO 20345, S1 CI FO SR	39-48	44	
Trzewiki bezpieczne ocieplane	0161	PU/PU		EN ISO 20347, 01 CI FO SR	39-48	44	
Trzewiki bezpieczne ocieplane	031	PU/PU		EN ISO 20347, 01 CI FO SR	36-48	44	
Buty bezpieczne ocieplane	1413	PU/PU	►	EN ISO 20345, S1 CI FO SR	39-48	44	
Trzewiki bezpieczne	0373	PU/Guma	►■	EN ISO 20345, S3 FO HRO	39-48	47	
Trzewiki bezpieczne	037	PU/Guma	►	EN ISO 20345, S1 FO HRO	39-48	47	
Trzewiki bezpieczne do prac spawalniczych	443	PU/Guma	►■	EN ISO 20345, S3 FO HRO	39-48	47	
Trzewiki bezpieczne dla spawaczy	444	PU/Guma	►■	EN ISO 20349-2:2017, S3 WG HRO SRC	39-48	47	
Sandały bezpieczne	41	PU/PU	►	EN ISO 20345, S1 FO SR	39-48	51	
Sandały zawodowe	40	PU/PU		EN ISO 20347, 01 FO SR	39-48	51	
Sandały bezpieczne	41W	PU/PU	►	EN ISO 20345, S1 FO SR	39-48	51	

Rodzaj obuwia	Model	Podeszwa	Ochrona	Norma	Rozmiar	Strona	
Półbuty bezpieczne	45	PU/PU	►	EN ISO 20345, S1 FO SR	39-48	51	
Trzewiki bezpieczne	331	PU/PU	►	EN ISO 20345, S2 FO SR	39-48	52	
Trzewiki zawodowe	333	PU/PU		EN ISO 20347, 02 FO SRC	39-48	52	
Półbuty zawodowe	38	PU/PU		EN ISO 20347, 02 FO SR	39-48	52	
Trzewiki bezpieczne	884	PU/PU	►	EN ISO 20345, S1 FO	39-48	53	
Trzewiki zawodowe	123	PU/PU		EN ISO 20347, 01 FO SR	39-48	53	
Trzewiki bezpieczne	363	PU/PU	►■	EN ISO 20345, S3L FO	39-48	57	
Trzewiki bezpieczne	306	PU/PU	►	EN ISO 20345, S1 FO SR	39-48	57	
Trzewiki zawodowe	305	PU/PU		EN ISO 20347, 01 FO SR	39-48	57	
Trzewiki bezpieczne	361	PU/PU	►■	EN ISO 20345, S1 FO PL SR	39-48	57	
Półbuty bezpieczne	317	PU/PU	►	EN ISO 20345, S1 FO SR	39-48	57	

Podnosek: ► - metalowy, ► - kompozytowy, ► - włókno szklane Wkładka: ■ - metalowa, ■ - niemetalowa

Rodzaj obuwia	Model	Podeszwa	Ochrona	Norma	Rozmiar	Strona	
Półbuty zawodowe	318	PU/PU		EN ISO 20347, 01 FO SR	39-48	57	
Sandały bezpieczne	251W	PU/TPU	▶	EN ISO 20345, S1 SRC	36-42	60	
Trzewiki bezpieczne	556	PU/PU	▶■	EN ISO 20345, S3 SRC	36-42	62	
Sandały bezpieczne	WSX2	PU/PU	▶	EN ISO 20345, S1 FO SR	35-49	65	
Sandały bezpieczne	WSX3	PU/PU	▶	EN ISO 20345, S2 FO SR	35-49	65	
Trzewiki bezpieczne	WSX5	PU/PU	▶	EN ISO 20345, S2 FO SR	35-49	65	
Półbuty bezpieczne	WSX4	PU/PU	▶	EN ISO 20345, S2 FO SR	35-49	66	
Półbuty bezpieczne	BSX4	PU/PU	▶	EN ISO 20345, S2 FO SR	35-49	66	
Sandały bezpieczne	201	PU/PU	▶	EN ISO 20345, S1 SRC	36-48	69	
Półbuty bezpieczne	204	PU/PU	▶	EN ISO 20345, S2 SRC	36-48	70	

Rodzaj obuwia	Model	Podeszwa	Ochrona	Norma	Rozmiar	Strona	
Trzewiki bezpieczne	205	PU/PU	▶	EN ISO 20345, S2 SRC	36-48	70	
Trzewiki zawodowe	03	PU/PU		EN ISO 20347, 01 FO SR	36-48	70	
Buty bezpieczne z poliuretanu	2048	PU	▶	EN ISO 20345, S4 CI SRC	36-50	73	
Buty bezpieczne z poliuretanu	2051	PU	▶■	EN ISO 20345, S5 CI SRC	36-50	73	
Buty bezpieczne z poliuretanu	2052	PU	▶■	EN ISO 20345, S5 CI SRC	36-50	73	
Buty bezpieczne z poliuretanu	1042	PU	▶	EN ISO 20345, S4 FO CI SR	36-50	74	
Buty zawodowe z poliuretanu	1002	PU		EN ISO 20347, 04 CI FO SR	36-50	74	
Buty bezpieczne z poliuretanu	1044	PU	▶	EN ISO 20345, S4 FO CI SR	36-50	74	
Buty bezpieczne z poliuretanu	1045	PU	▶	EN ISO 20345, S4 FO CI SR	36-50	74	



PPO PP
ul. Dworcowa 25
47-100 Strzelce Opolskie
tel. +48 77 40 49 453
e-mail: sekretariat@ppo.pl

www.ppo.pl

